

Dall'
**800 ALLA
GEN Z**

Il passato parla ai giovani

27-28-29 NOVEMBRE



divulghub

Sponsor Istituzionale



con il patrocinio di



Università
di Genova



L'ACQUA NELL'800

Scienza, Salute e Infrastrutture



Daniela Bergamotti



@unavitamilleradici



@il_dexter



@iamkangeon

L'ACQUA A GENOVA



storia, innovazione e sviluppo

urbano



Daniela Bergamotti

7,5 litri al giorno



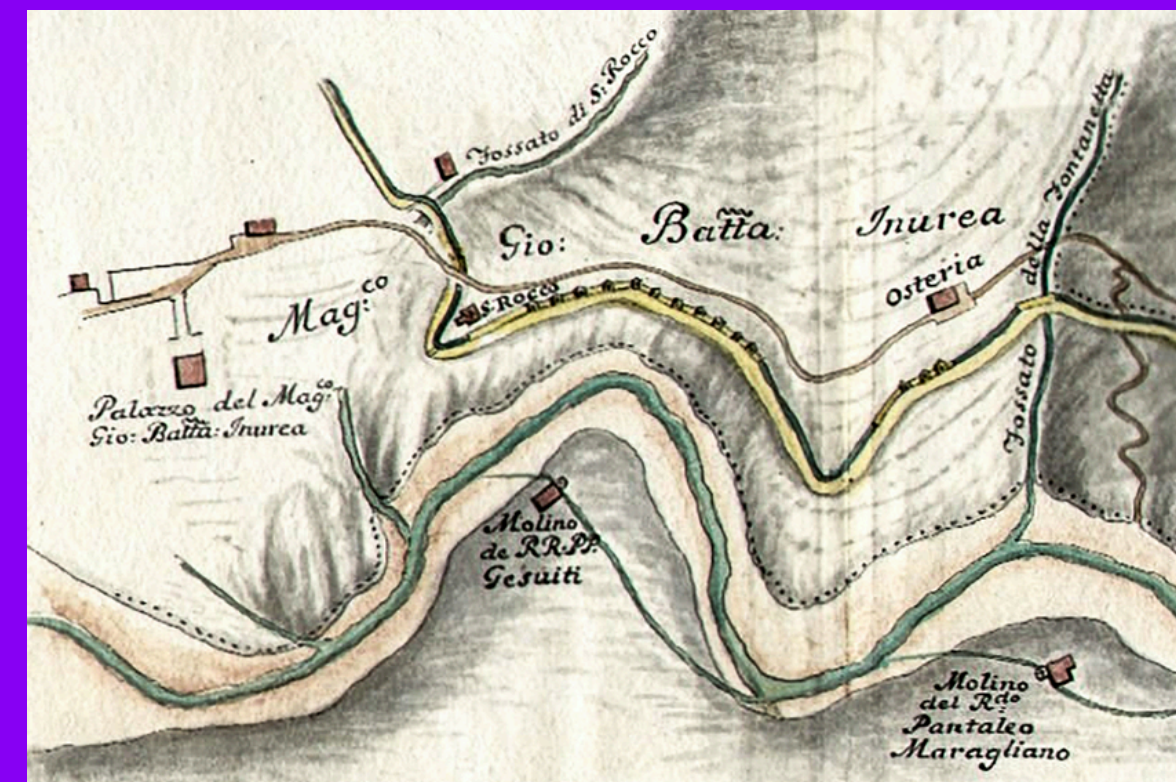
Daniela Bergamotti

L'ACQUEDOTTO CIVICO - 1232



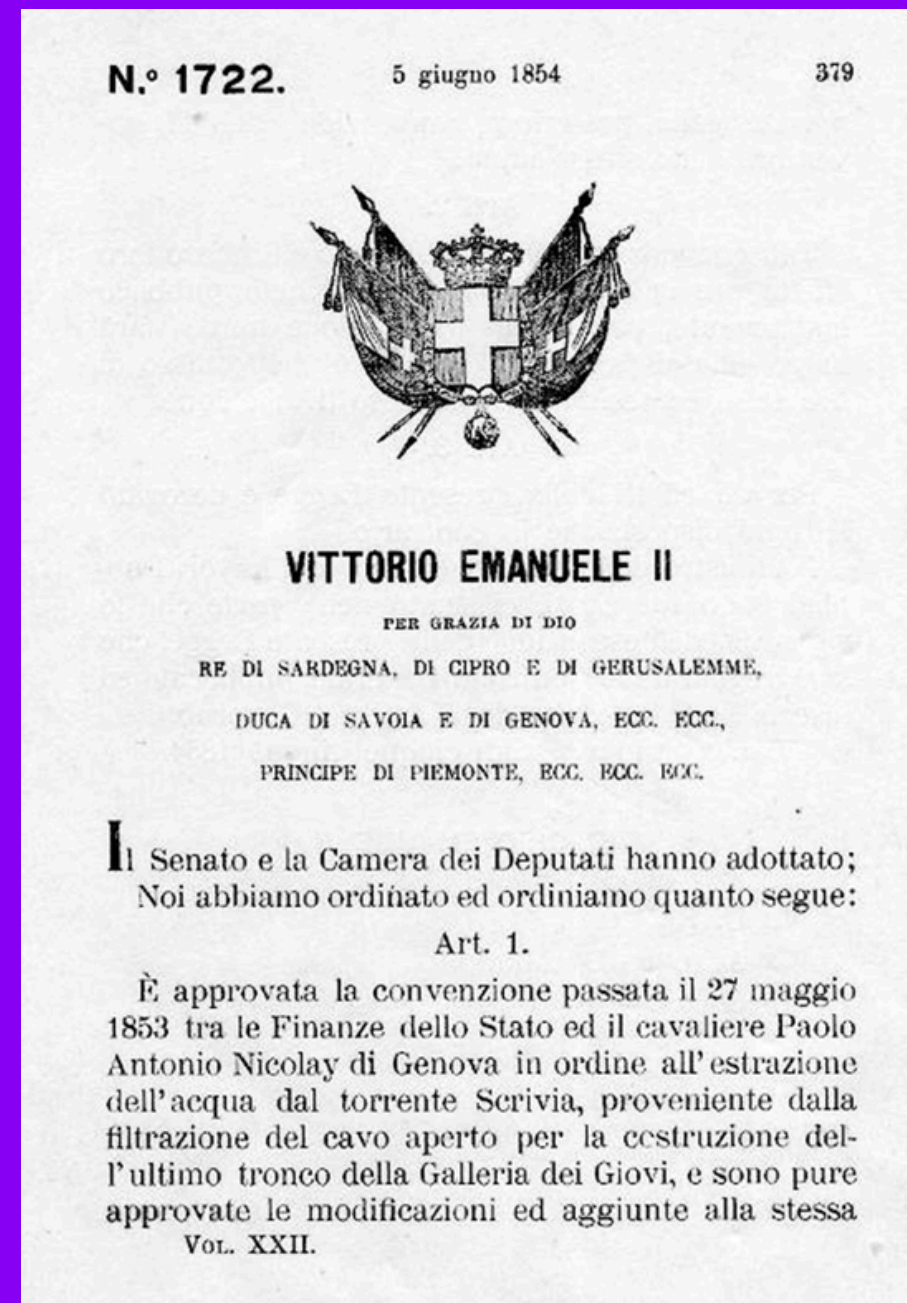
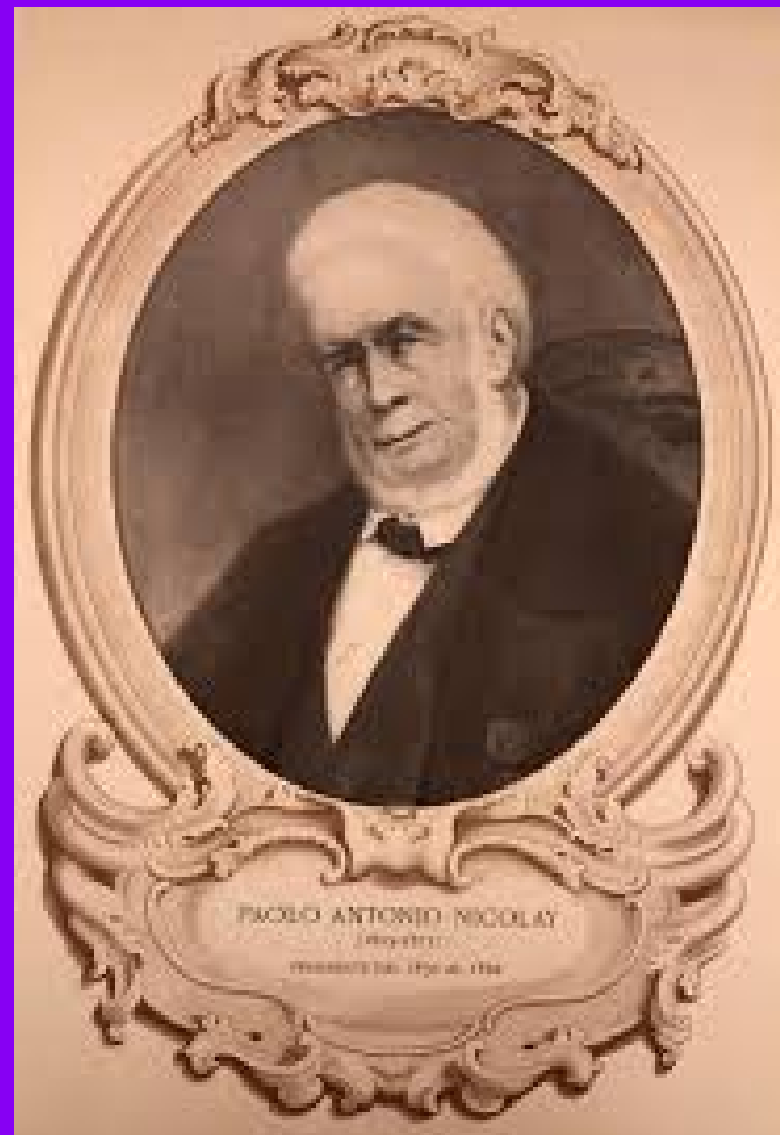
Daniela Bergamotti

L'ACQUEDOTTO CIVICO - 1232

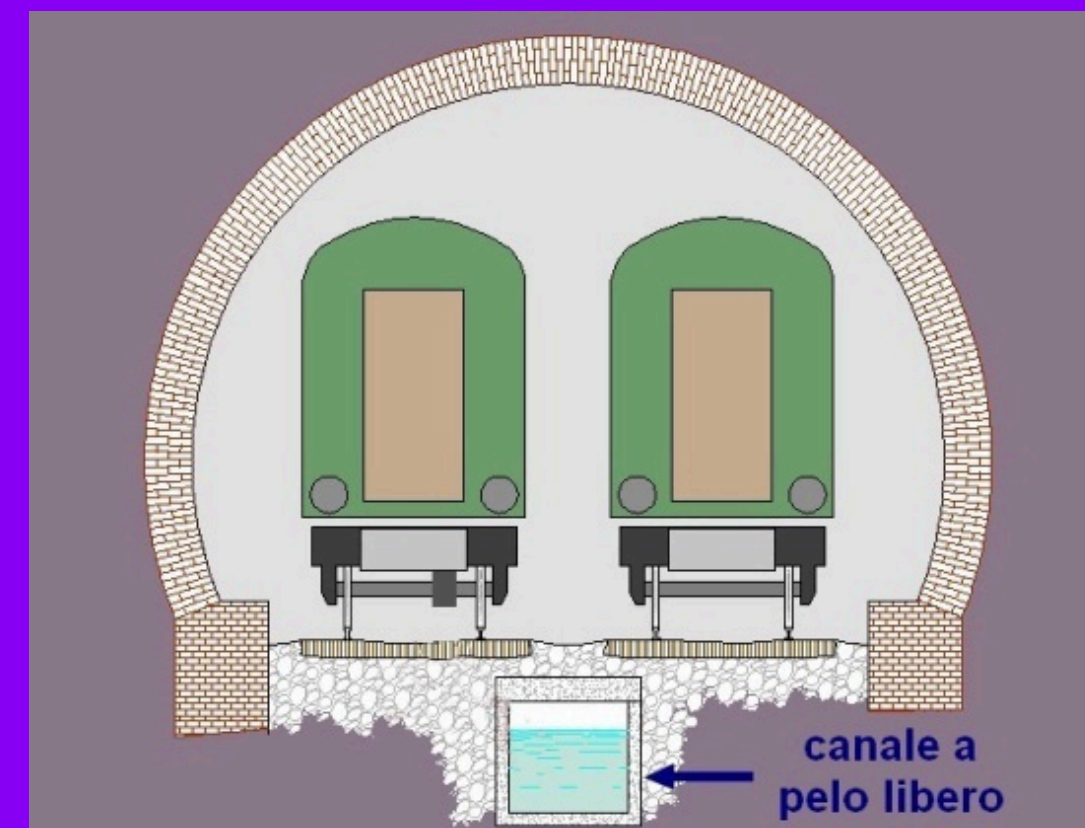


Daniela Bergamotti

L'ACQUEDOTTO DEL CAVALIER NICOLAY - 1853

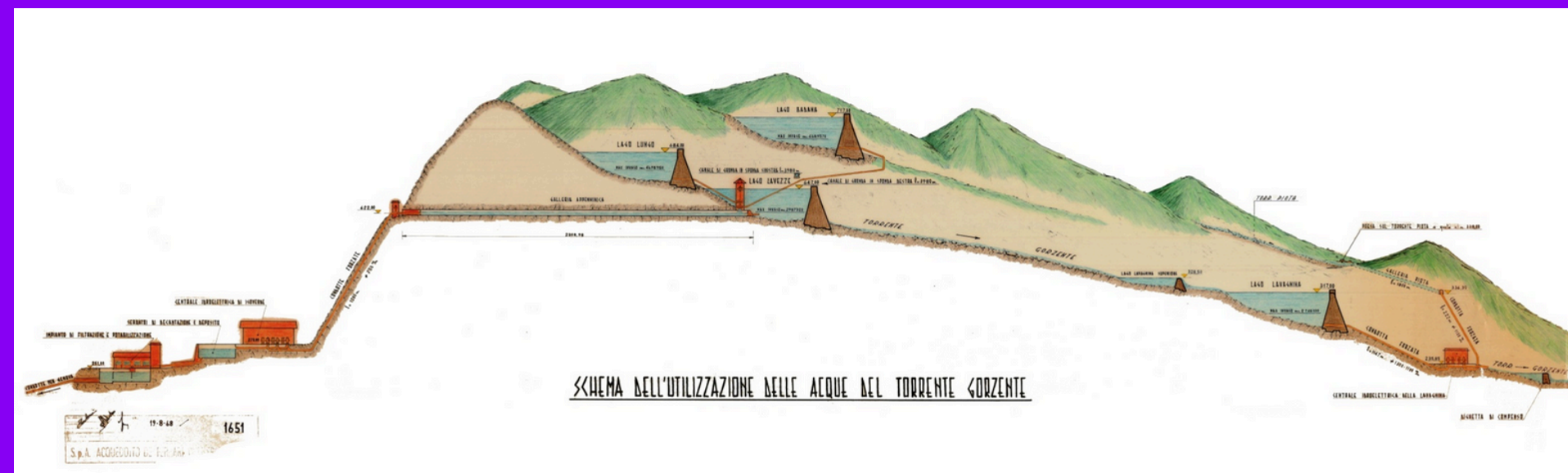


L'ACQUA IN GALLERIA



Daniela Bergamotti

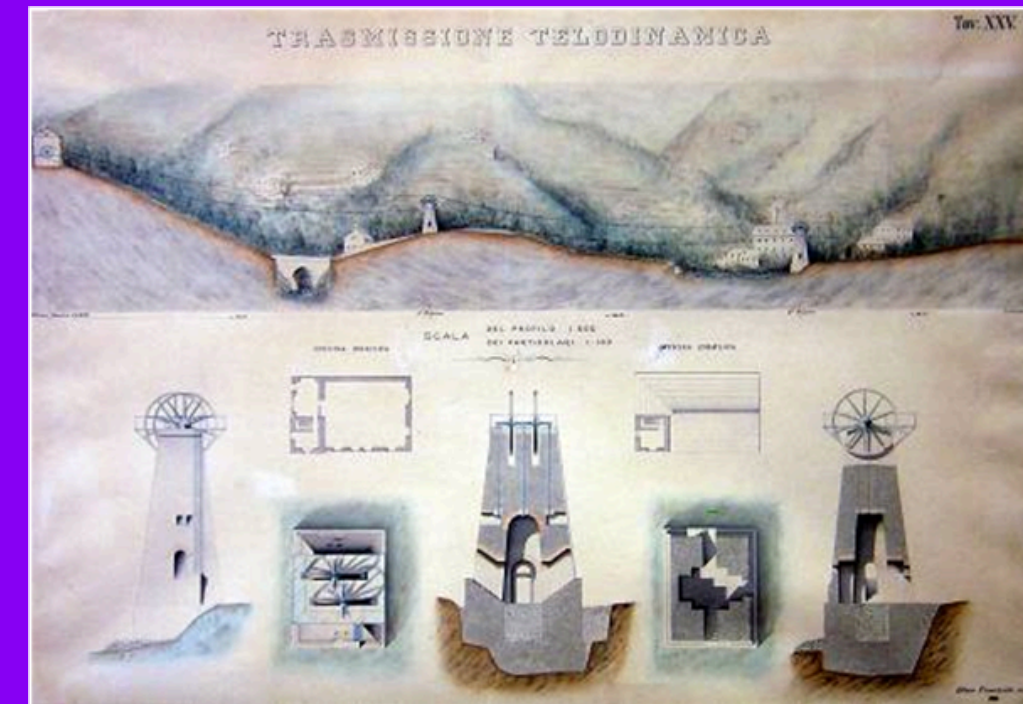
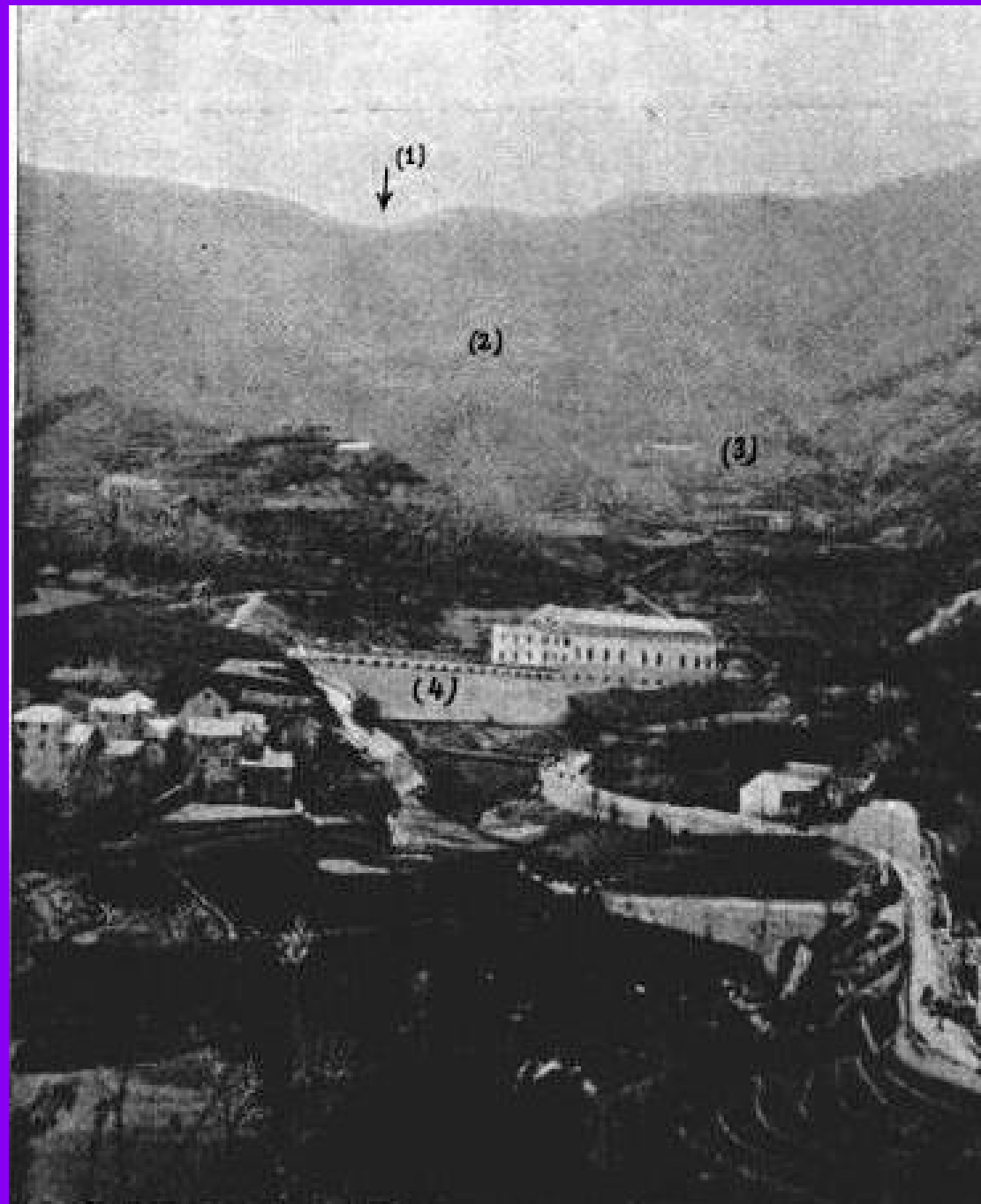
ACQUEDOTTO DE FERRARI GALLIERA - 1880



Daniela Bergamotti



ACQUA ED ENERGIA: IL PRIMATO DI ISOVERDE

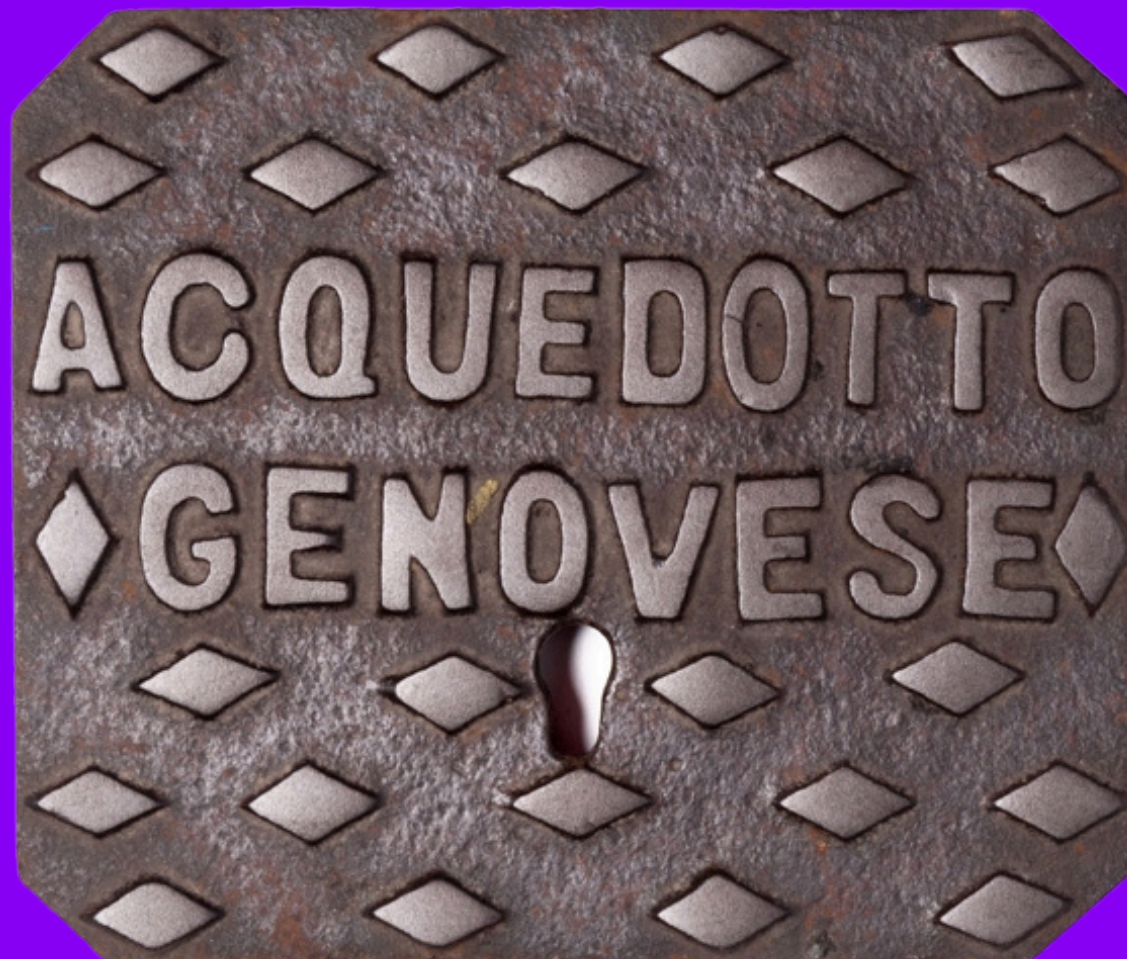


Nel **1889-90** venne realizzata la centrale Galvani, la **prima centrale idroelettrica sul territorio italiano**. Inoltre, fu avviata la trasmissione di energia in **corrente continua**: Il **primo caso nel mondo** per utilizzi industriali.



Daniela Bergamotti

ALTRI ACQUEDOTTI



Daniela Bergamotti



TROTE E SALMONI



Daniela Bergamotti

COM'ERA L'ACQUA?

- **Acquedotto De Ferrari Galliera:** si presenta leggermente opalina e non può dirsi assolutamente incolore e non occorre che si confronti con l'acqua distillata per scoprirvi una debole colorazione glauca
- **Acquedotto Nicolay:** limpida, trasparente, incolore, priva di odore e grata al gusto



IL COLERA A BUSALLA



Daniela Bergamotti

DALLE ACQUE DEL COLERA ALLA SALUTE PUBBLICA



Letizia Proserpi

DALLE ACQUE DEL COLERA ALLA SALUTE PUBBLICA

**Le epidemie: uno specchio
della loro epoca**

Crisi → Trasformazione



DALLE ACQUE DEL COLERA ALLA SALUTE PUBBLICA

Londra, 1854

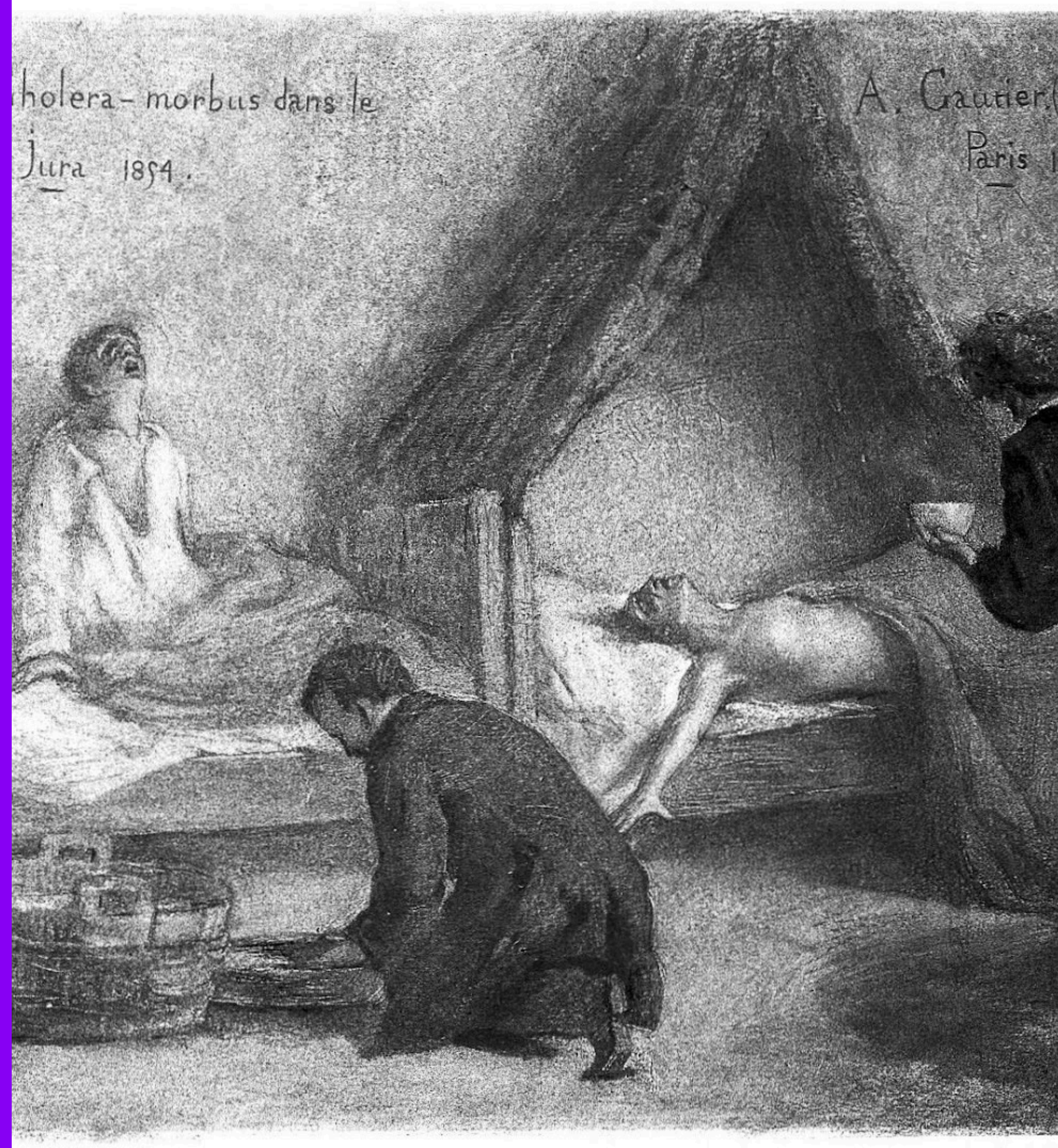


Letizia Proserpi



DALLE ACQUE DEL COLERA ALLA SALUTE PUBBLICA

Paura e totale buio
scientifico



Letizia Proserpi

DALLE ACQUE DEL COLERA ALLA SALUTE PUBBLICA

John Snow e
un'intuizione folle
(no, non lui.)



Letizia Proserpi

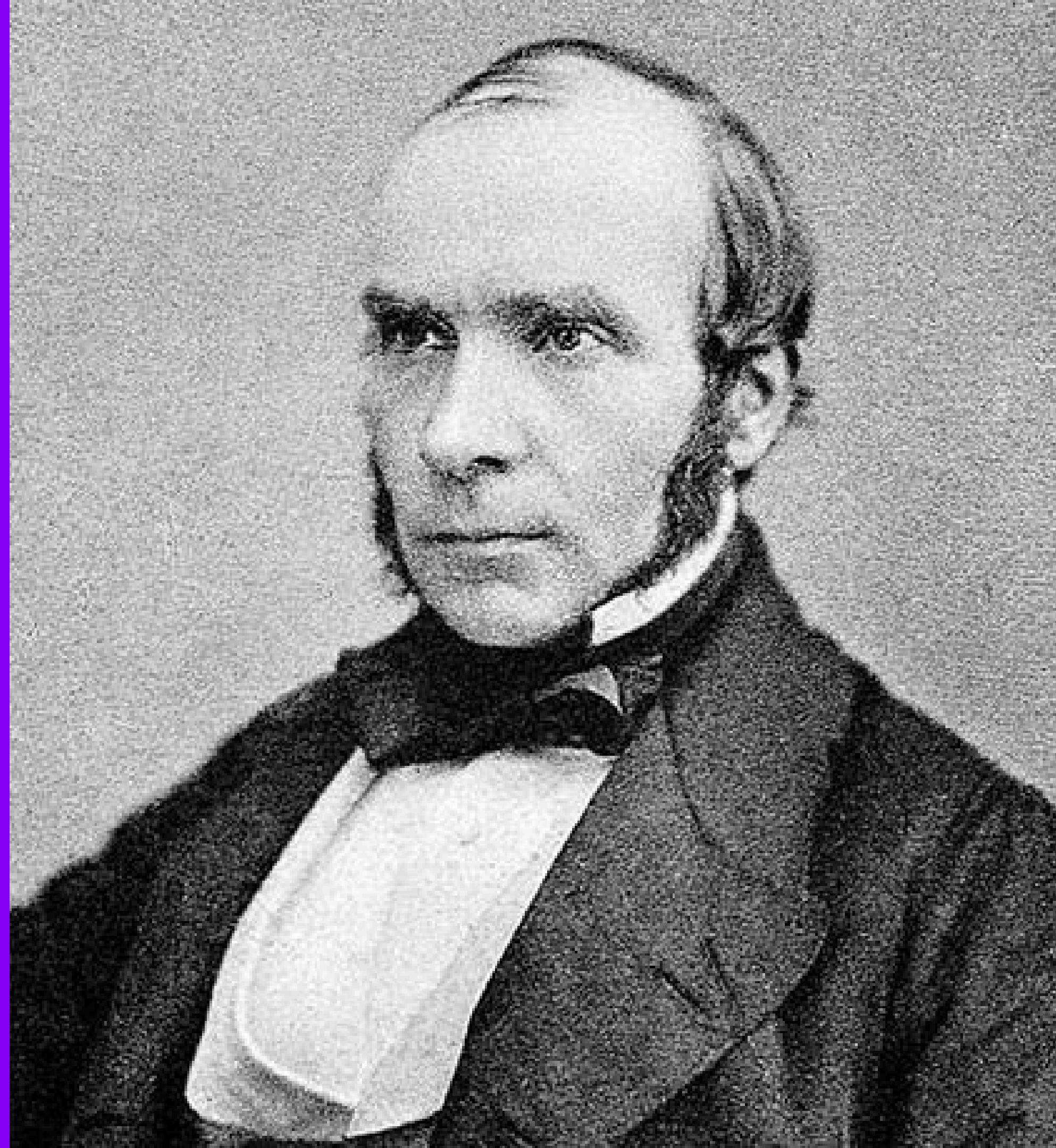


DALLE ACQUE DEL COLERA ALLA SALUTE PUBBLICA

John Snow e
un'intuizione folle



Letizia Proserpi

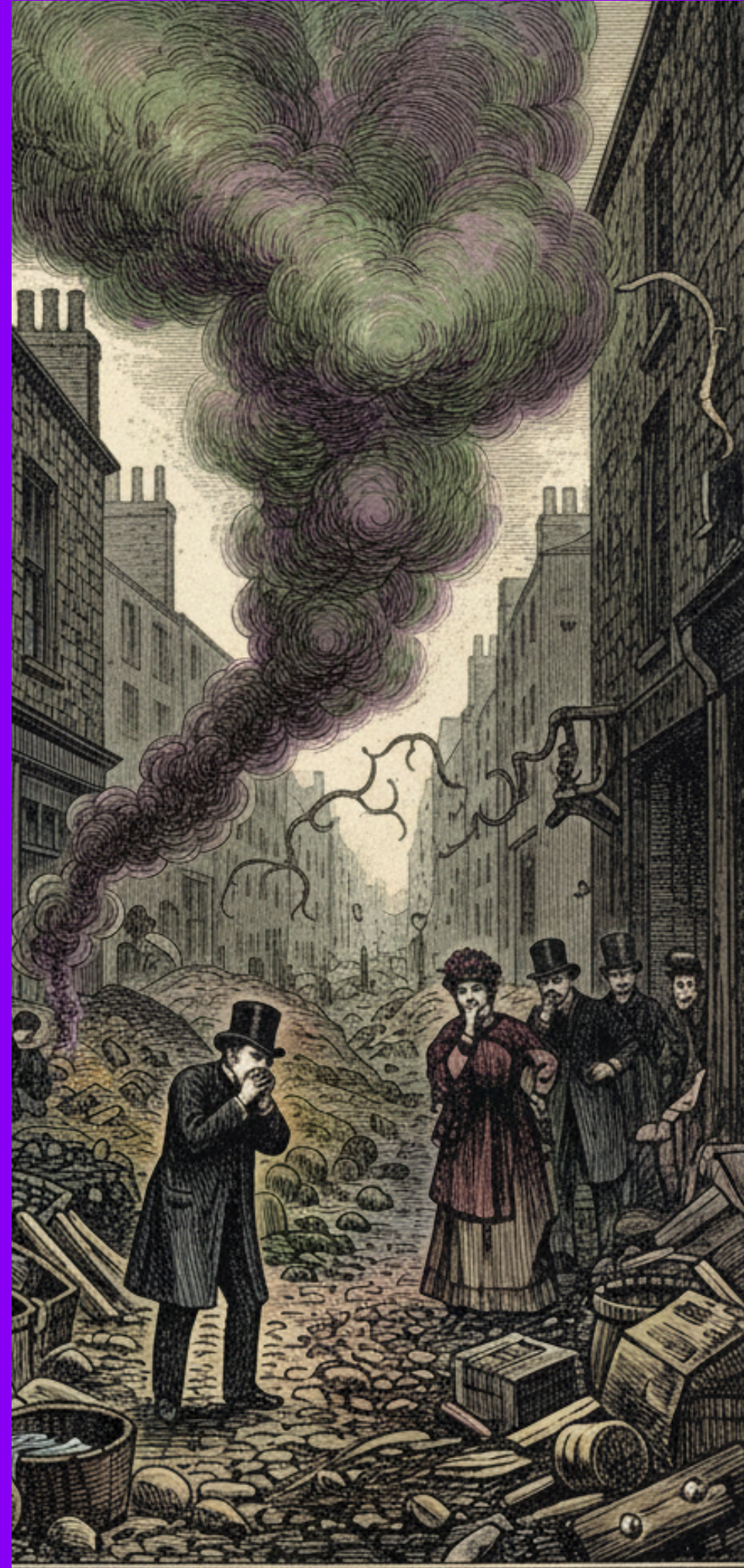


DALLE ACQUE DEL COLERA ALLA SALUTE PUBBLICA

E se la malattia fosse causata
dall'acqua?



Letizia Proserpi

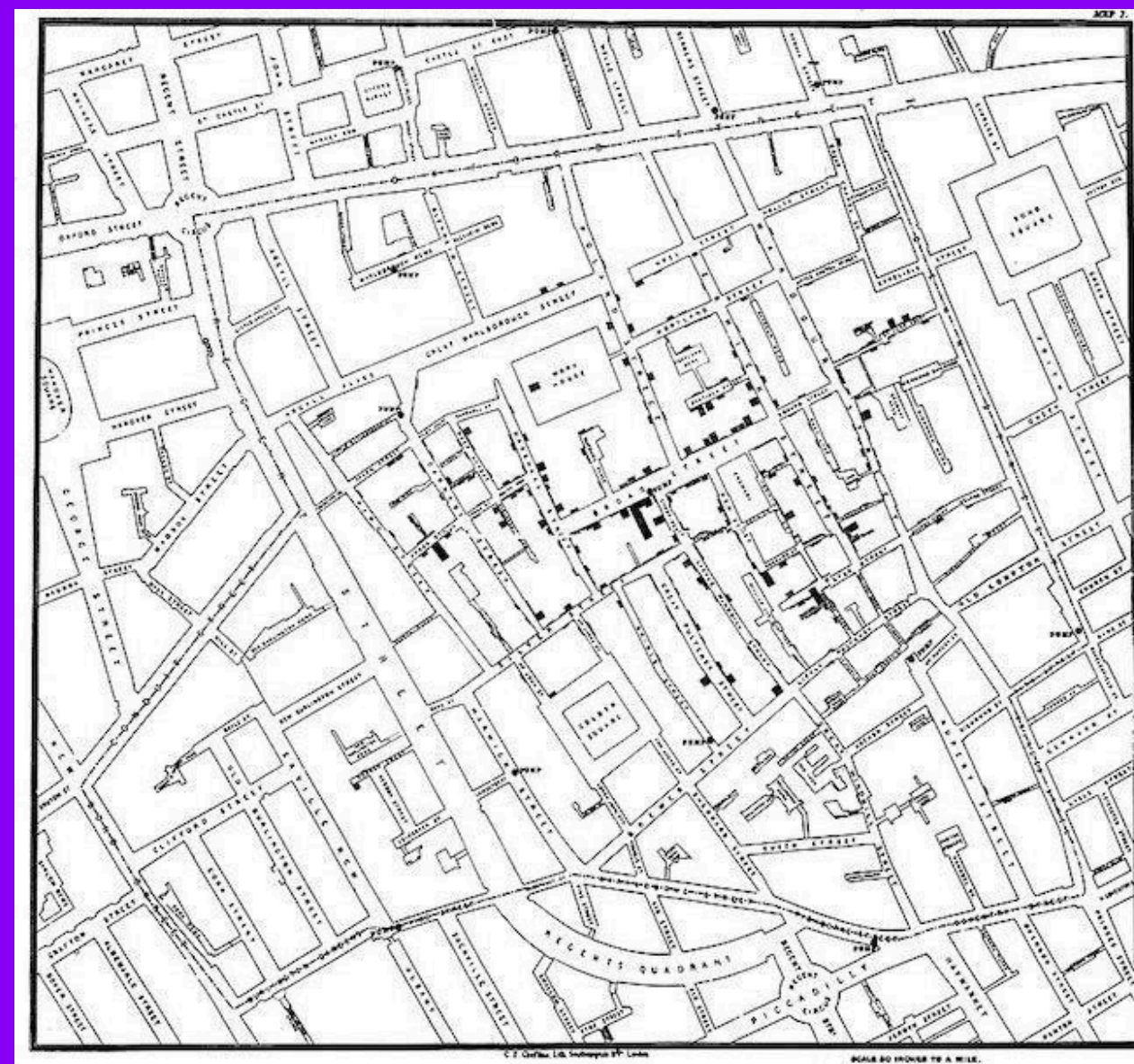
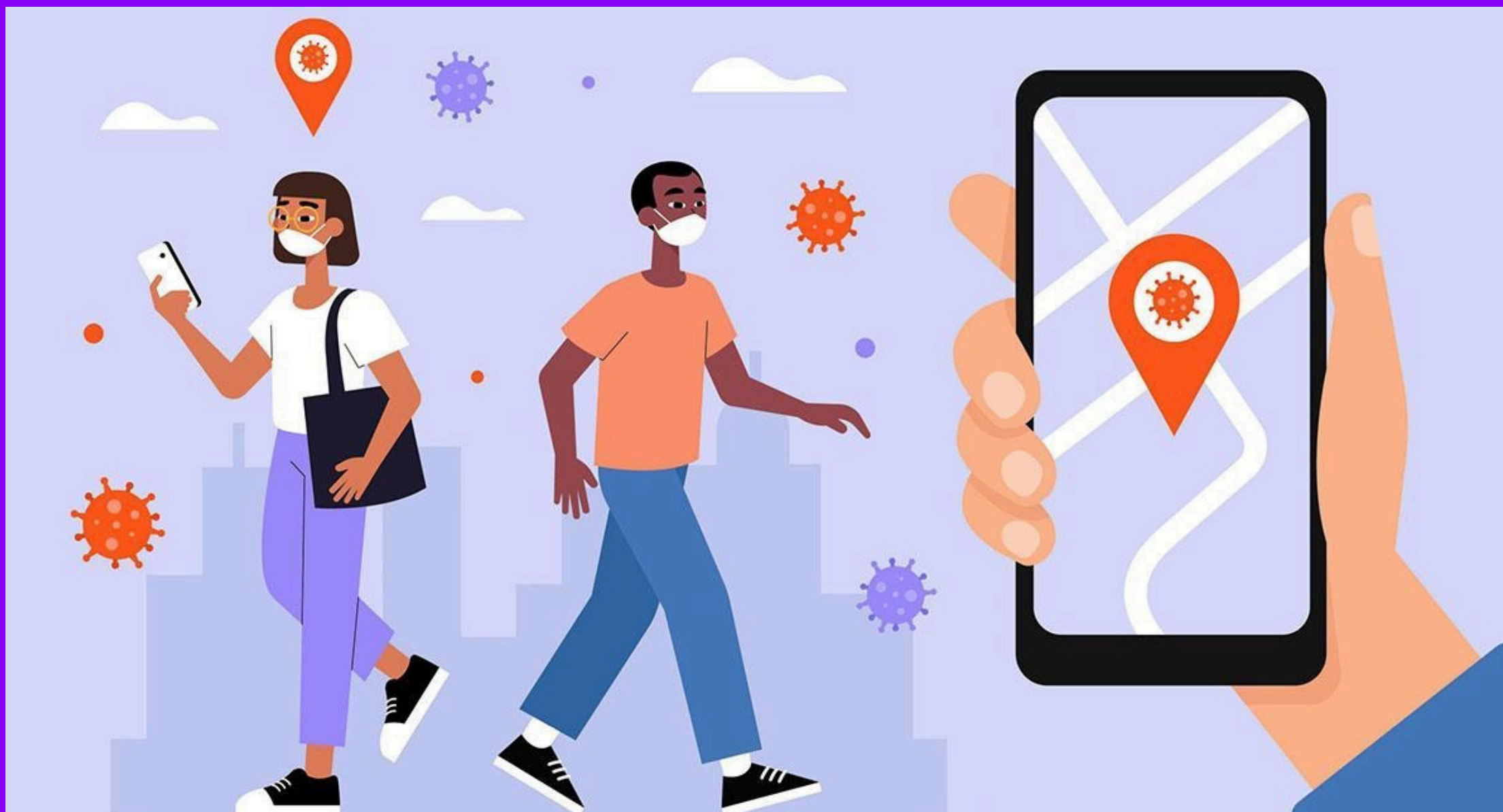


MIASMA



WATER

IL CONTACT TRACING DELL'800



la prima misura di
salute pubblica
preventiva e le basi per
la nascita
dell'epidemiologia



**“ NON DOBBIAMO SOLO ASPETTARE CHE LE
PERSONE SI AMMALINO PER POI CURARLE.
POSSIAMO AGIRE PRIMA. ”**



DA LONDRA A GENOVA (1835-1884)




1854: Londra



1835-1884: Genova

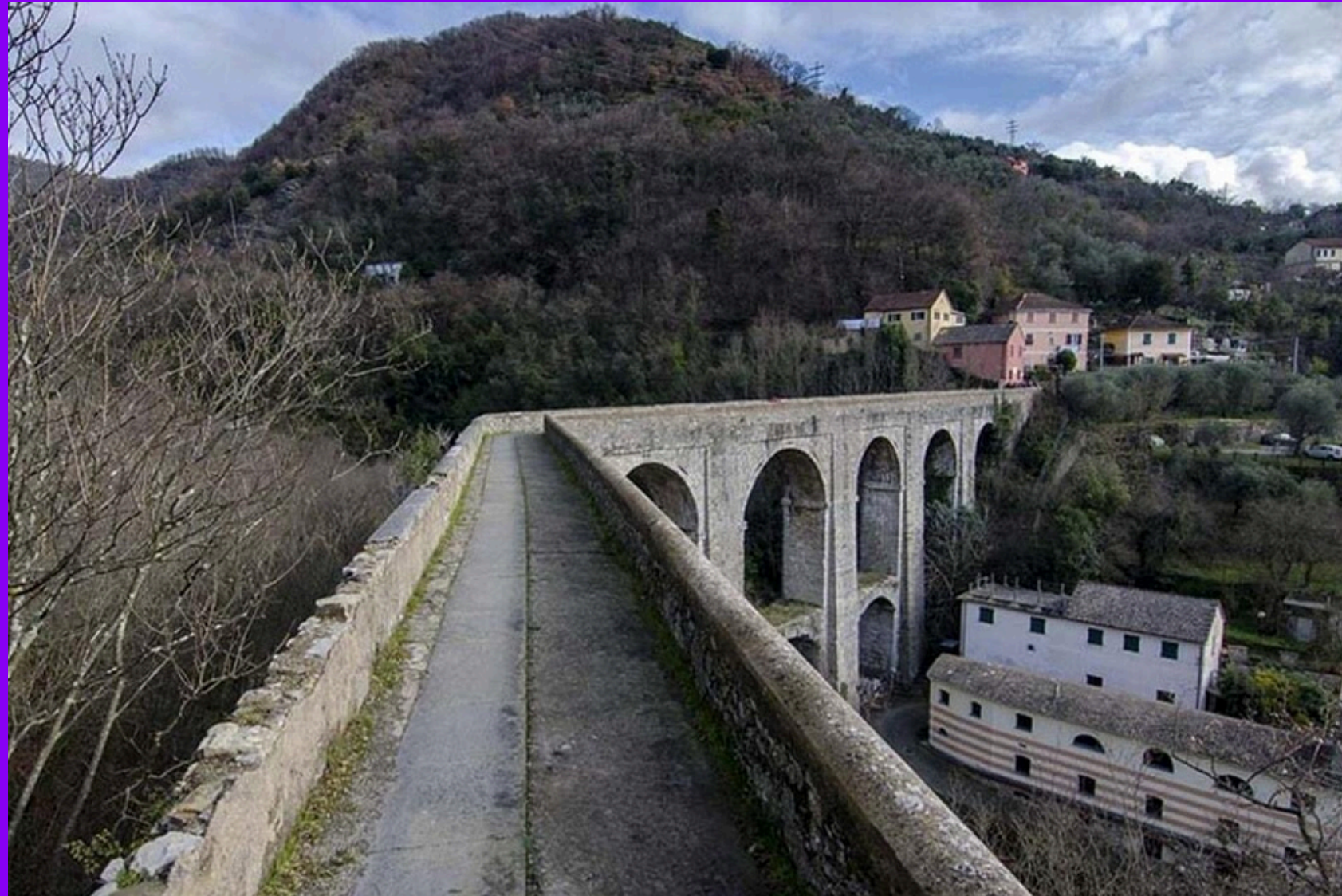


A stylized world map in a dark blue-grey color, set against a dark background. The map is overlaid with a network of glowing yellow nodes and thin, curved lines connecting them, representing a global network or globalization. The nodes are distributed across all major continents. The text is centered over the map.

Il porto che rendeva Genova ricca e cosmopolita, la rendeva anche vulnerabile. Era l'inizio della globalizzazione



DALLA CRISI ALLA RINASCITA



**“ LA SALUTE INDIVIDUALE NON ESISTE SENZA
SALUTE COLLETTIVA.**

**LA SALUTE COLLETTIVA NON ESISTE SENZA
SALUTE DELL'AMBIENTE. ”**





LA CHIMICA DELL'ACQUA: dalle epidemie alla potabilizzazione



Matteo Alviani



Matteo Alviani

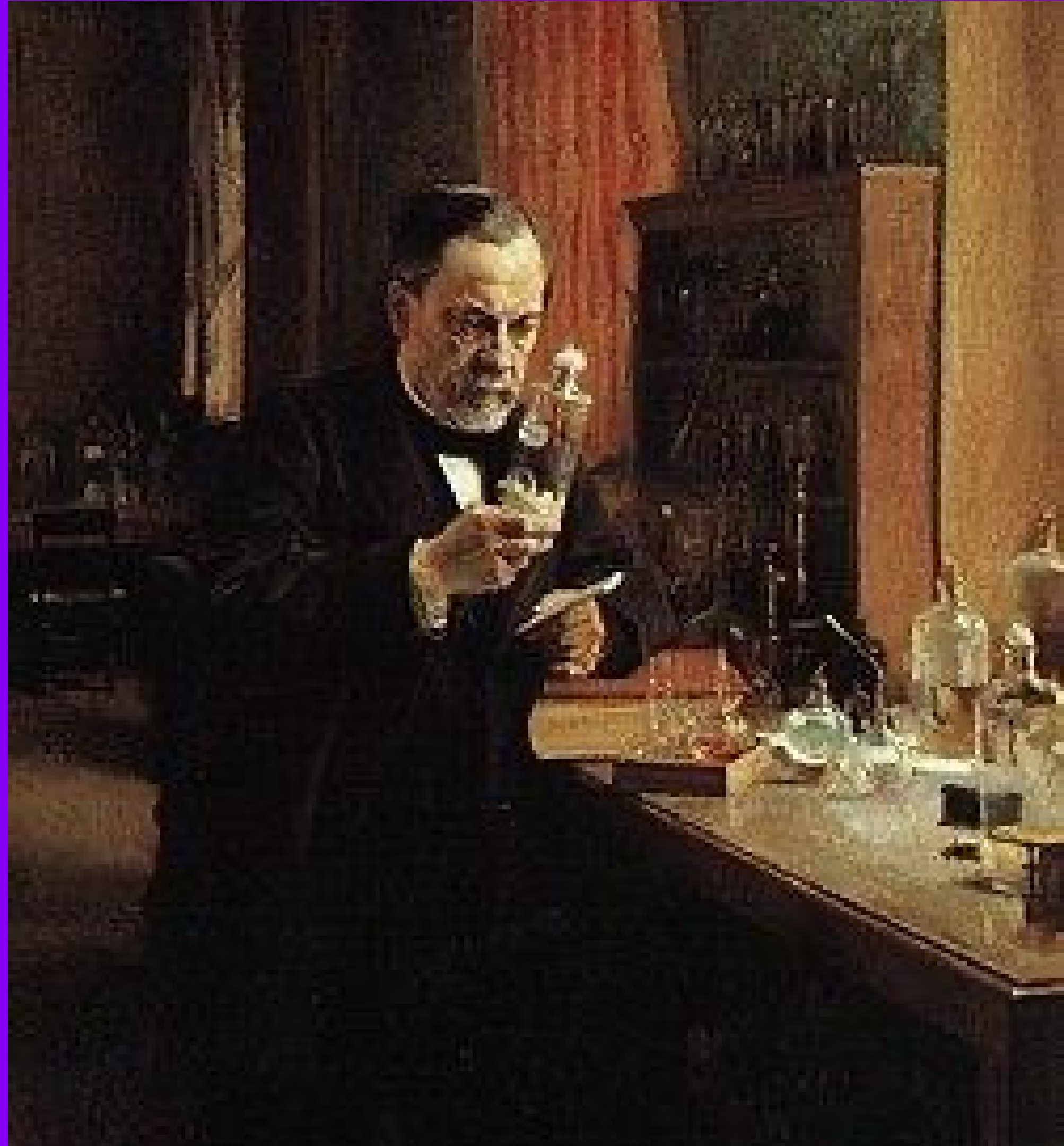
«**Animalcula**» in gocce d'acqua stagnante,
saliva, e sangue (1674)

**Fermentazione è il risultato dell'attività
di microrganismi specifici** (1857)

**Microrganismi collegati per la prima volta
alle malattie** (1865)



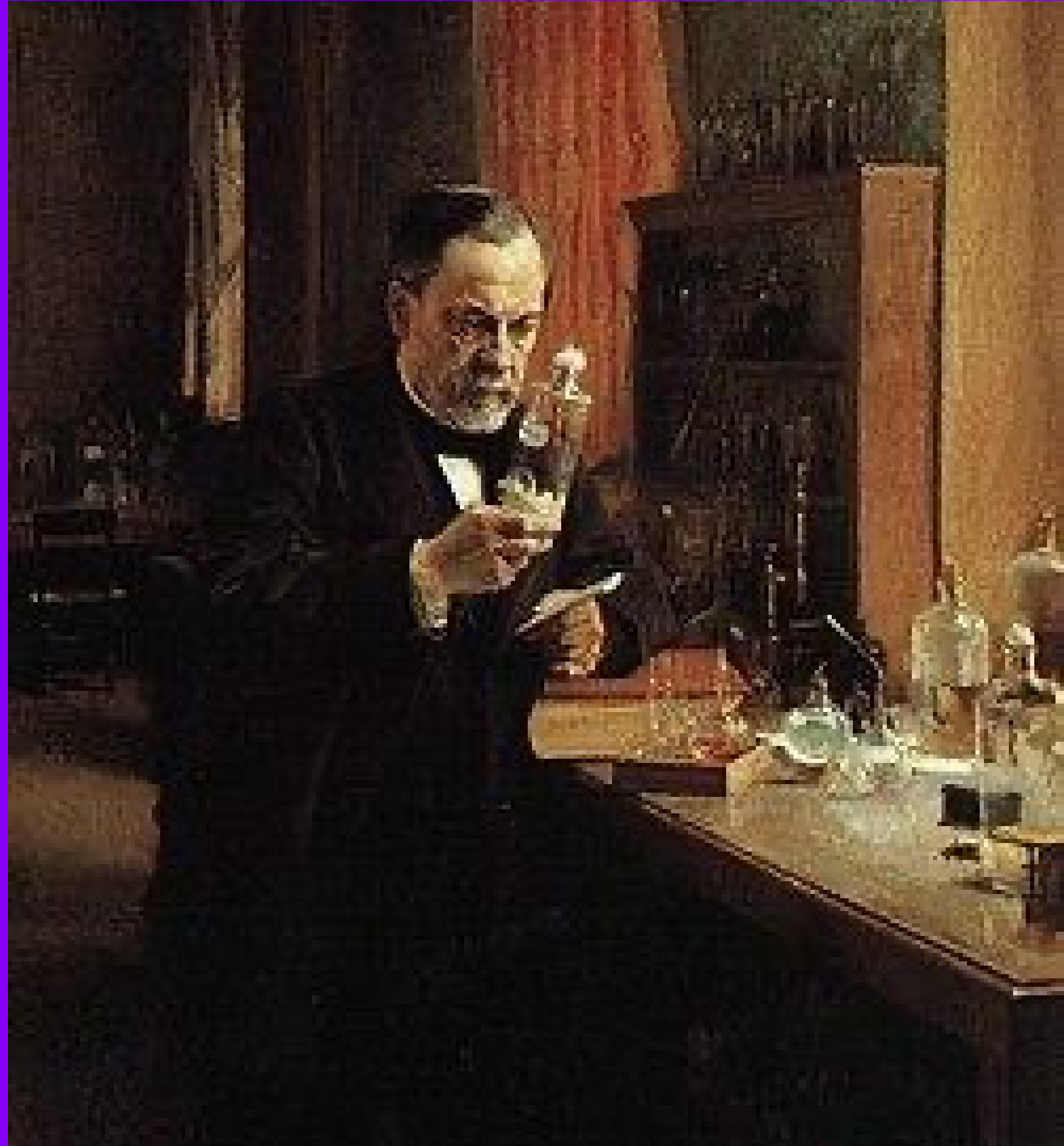
Matteo Alviani



**«Beviamo il 90% delle
nostre malattie»**



Matteo Alviani



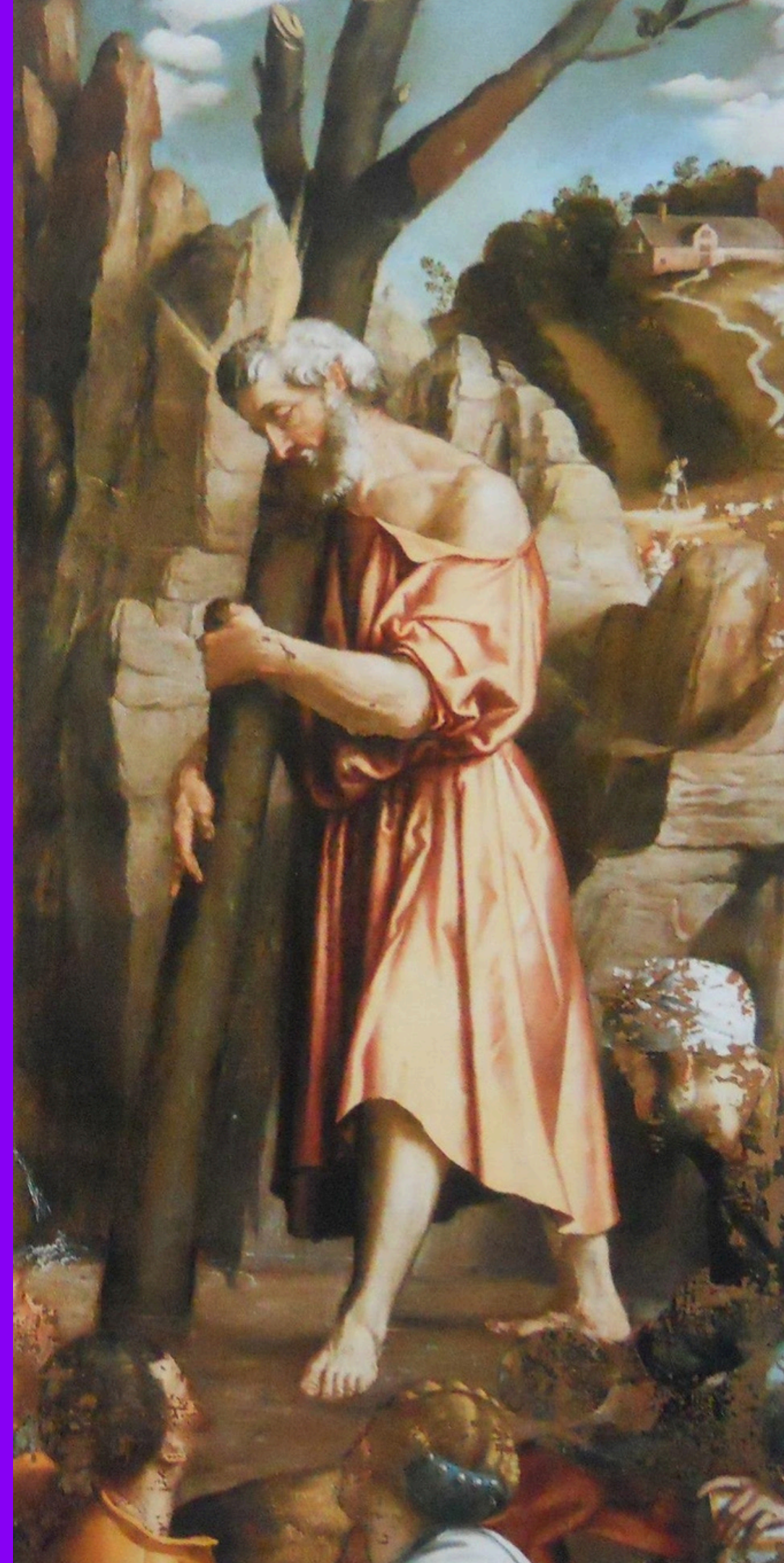
LA MICROBIOLOGIA È NATA NEL 1857, IL MONDO NEL 1856

Acqua torbida e amara.

Acquedotti romani sfruttavano
sedimentazione/decantazione (piscinae limariae).



Matteo Alviani



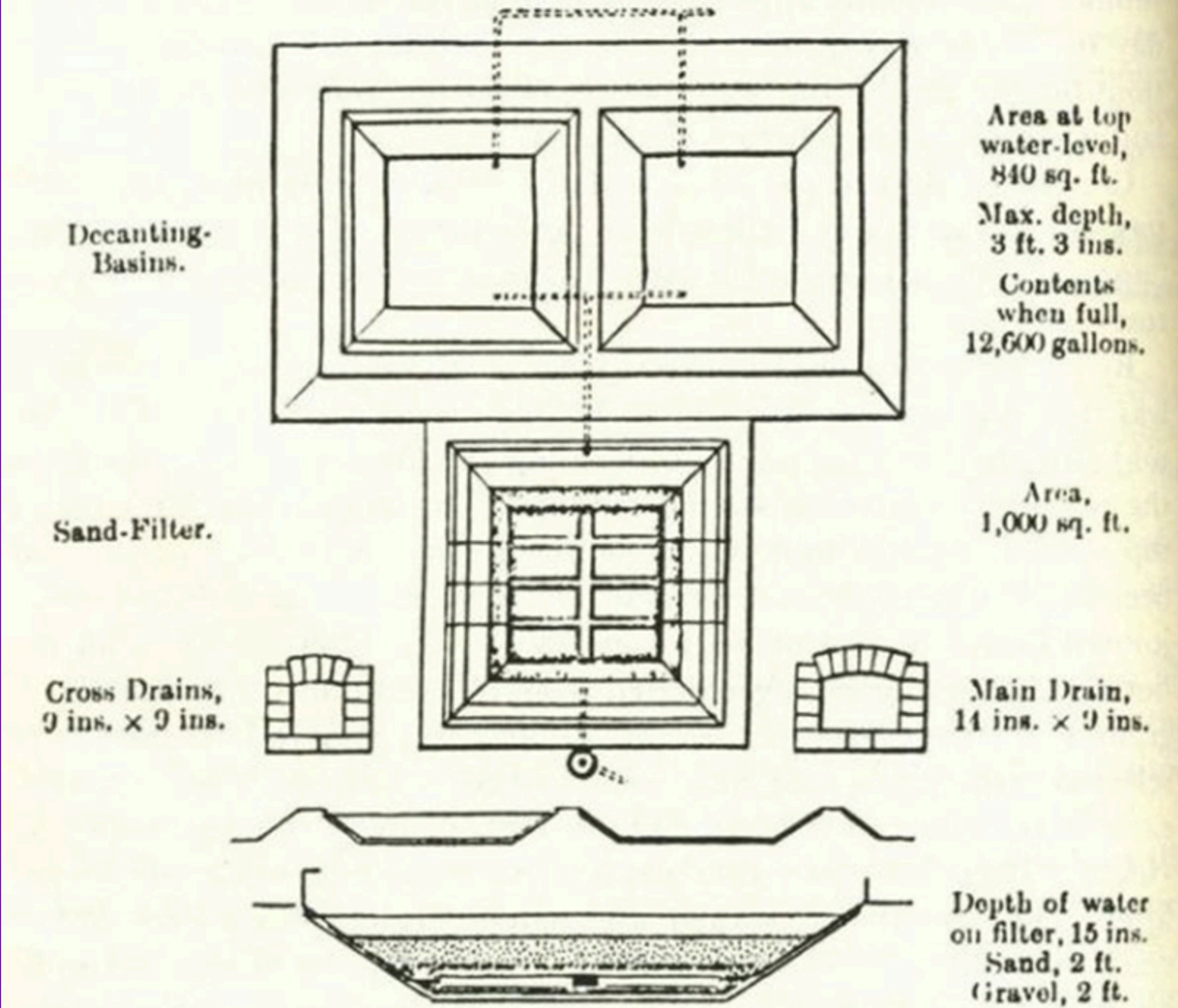
LA MICROBIOLOGIA È NATA NEL 1857, IL MONDO NEL 1856

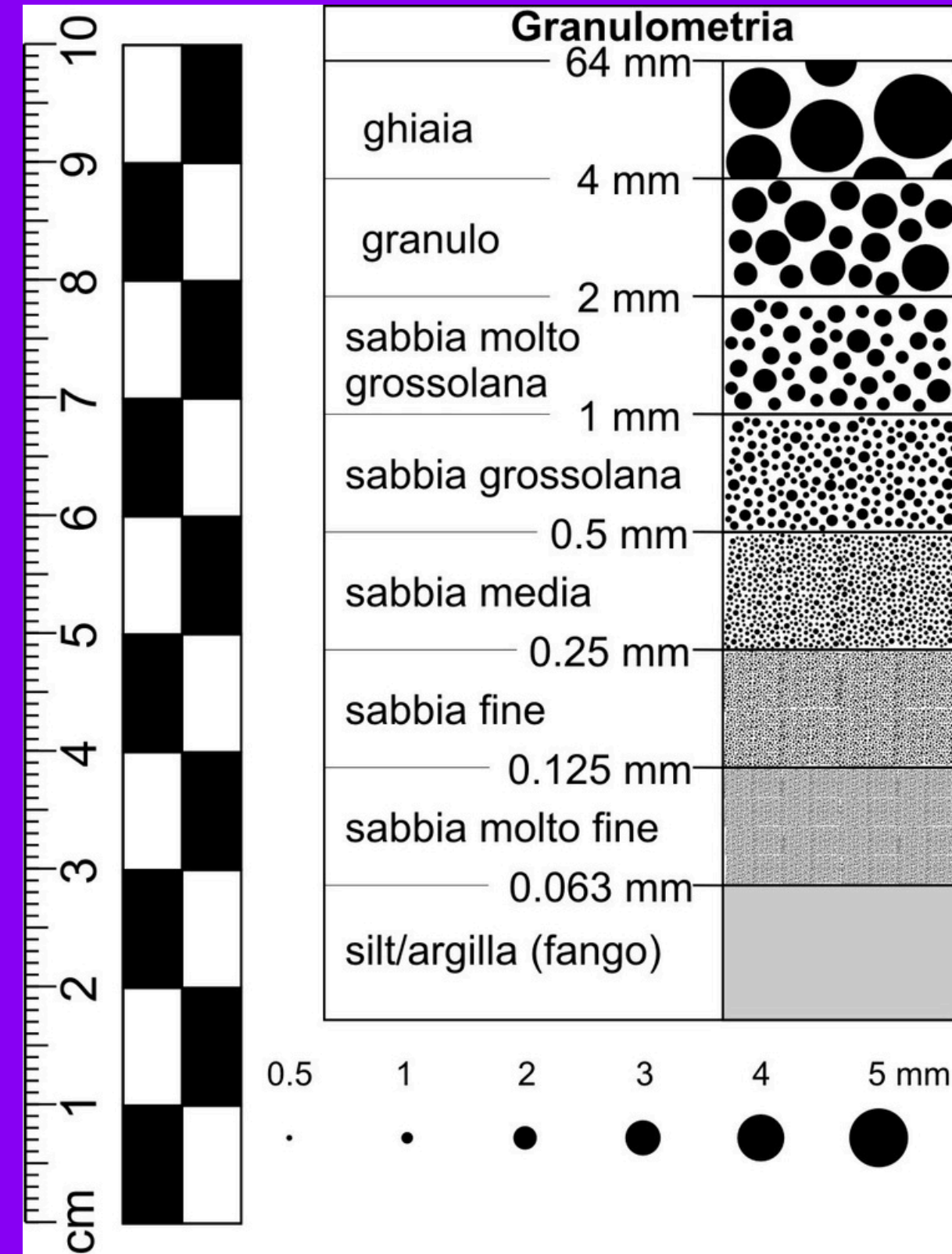
Aumento demografico '800 + rifiuti e germi
Miasma

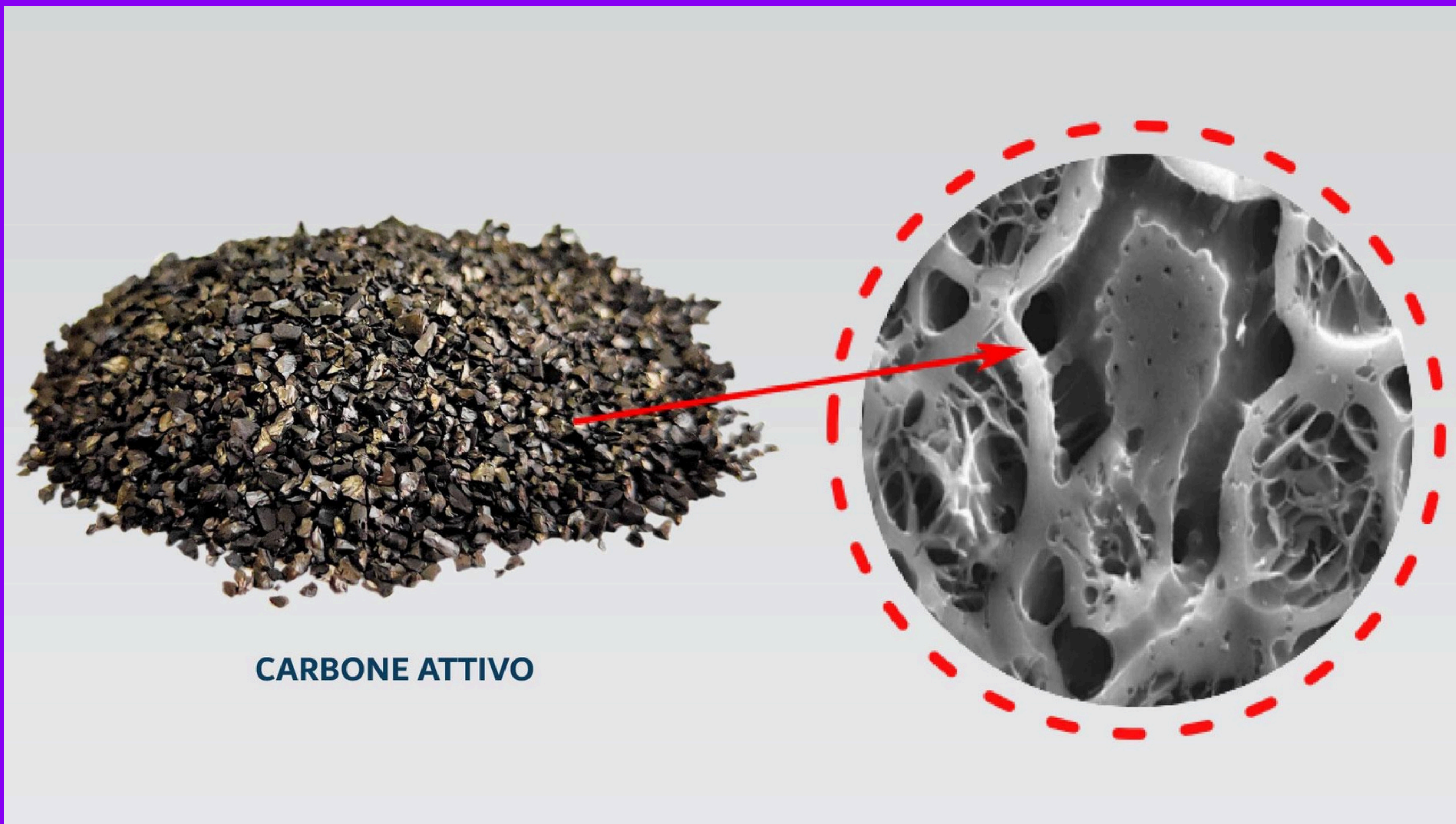
Acqua dall'esterno della città (Paisley 1804)

Impianto trattamento acqua: sabbia e carbone
da legna (Parigi 1806)

Filtro a sabbia James Simpson (1826)







IMPIANTO DI POTABILIZZAZIONE DI MIGNANEGO



Matteo Alviani

INFRASTRUTTURE E INNOVAZIONE

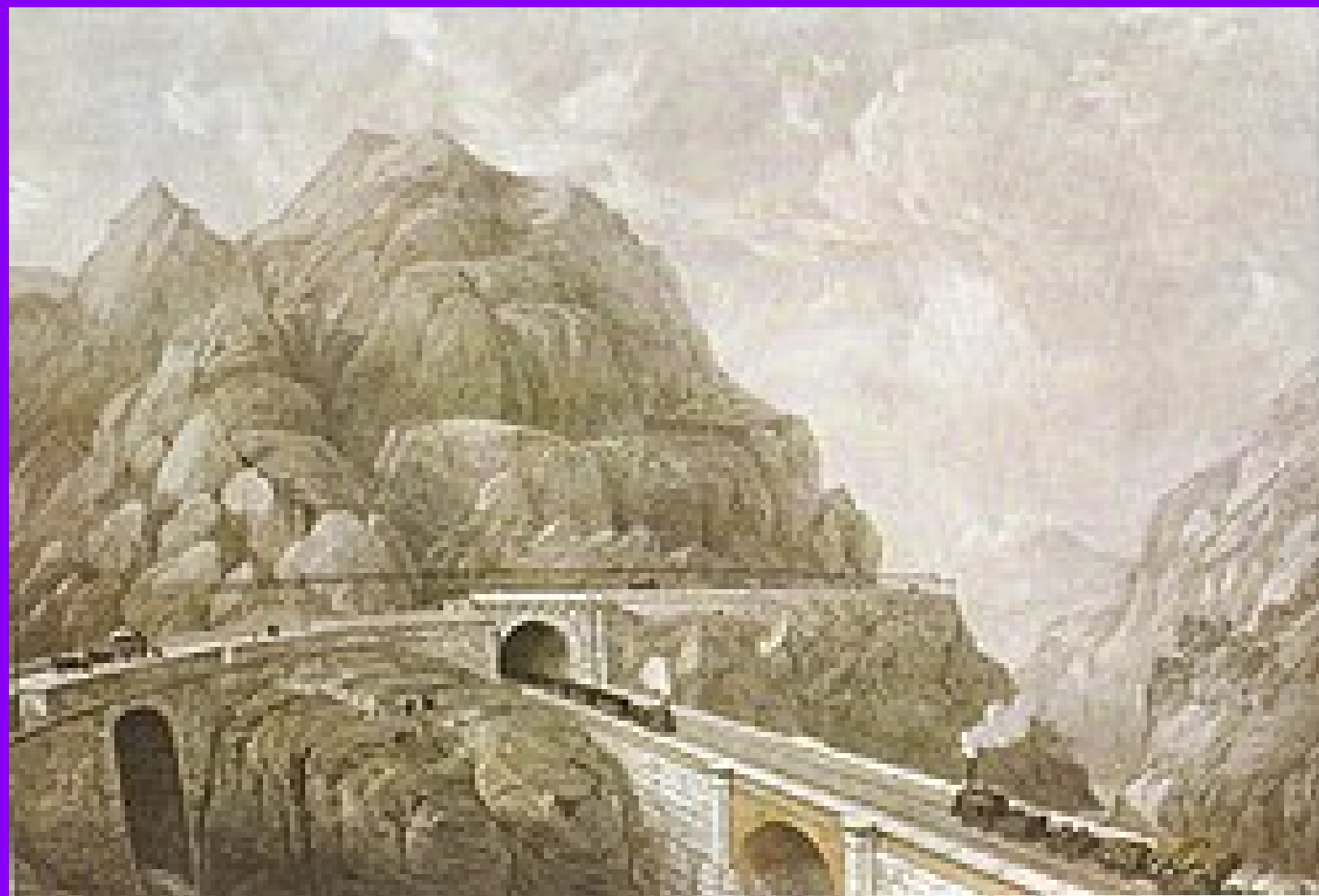


seconda parte



Daniela Bergamotti

MISURE DI TUTELA DELL'ACQUA



Daniela Bergamotti

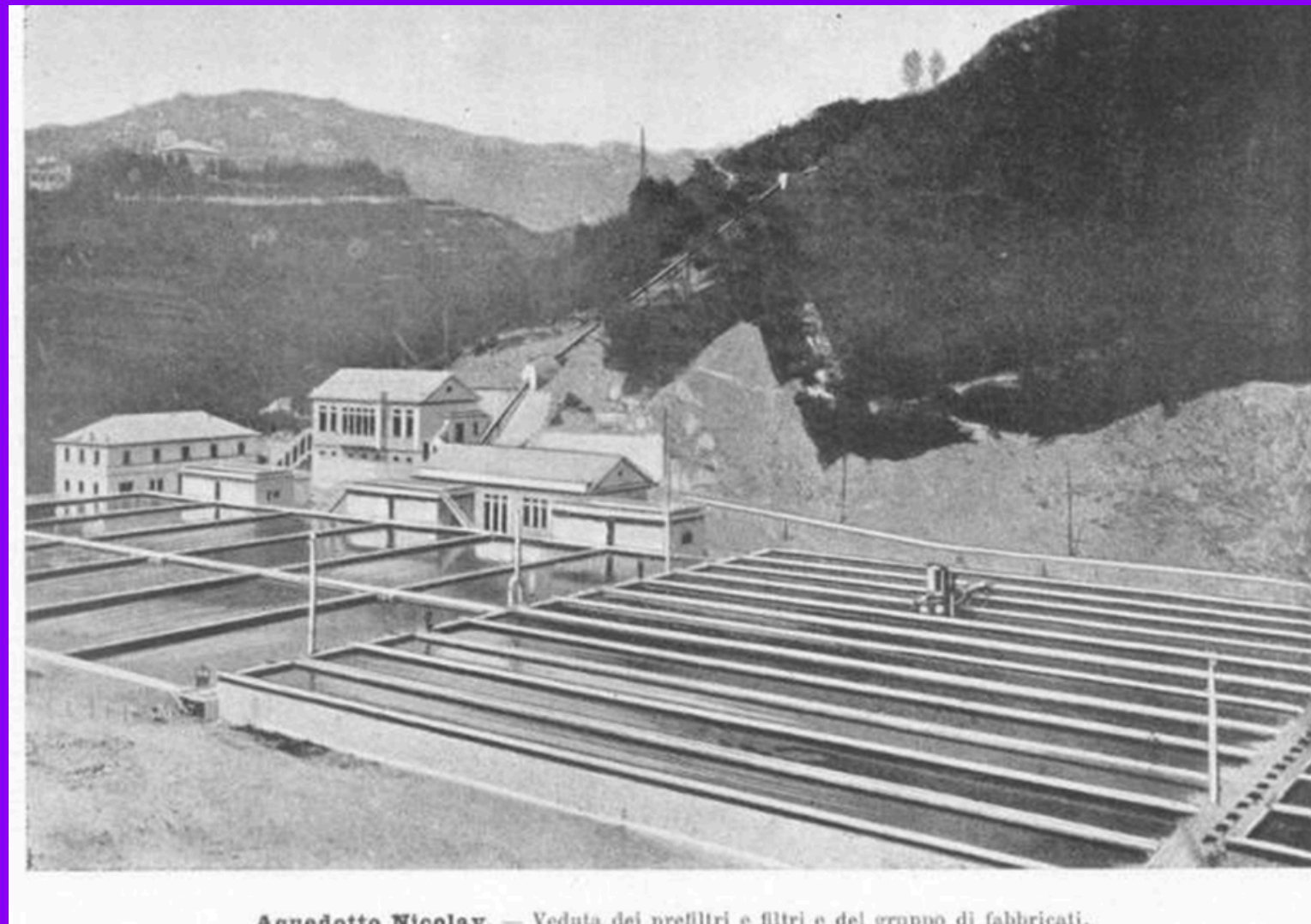
IL TRAVERSAGNO DELLO SCRIVIA - 1914



Daniela Bergamotti

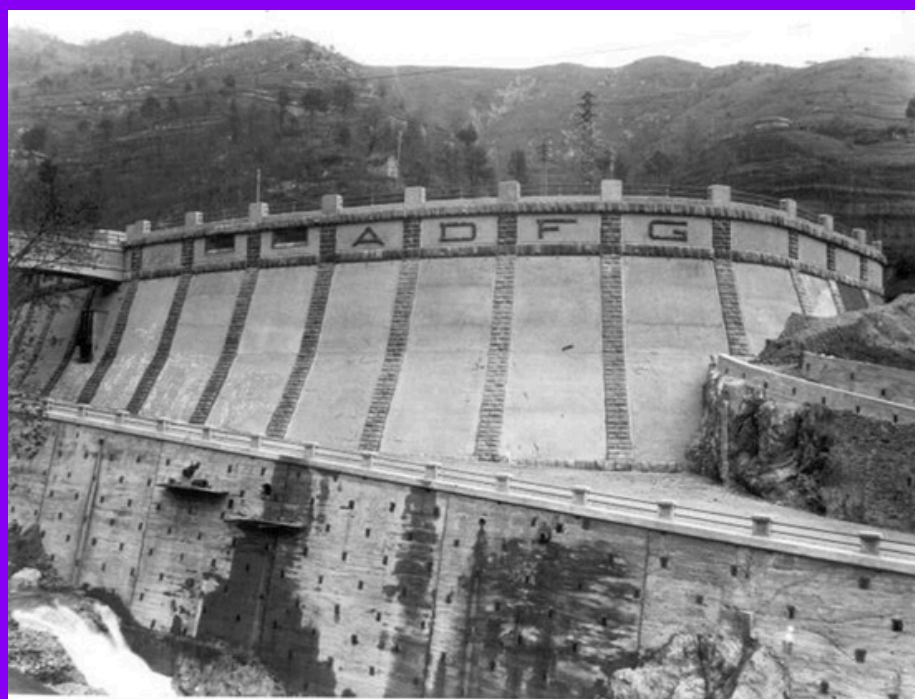


L'IMPIANTO DI MIGNANEGO -1916



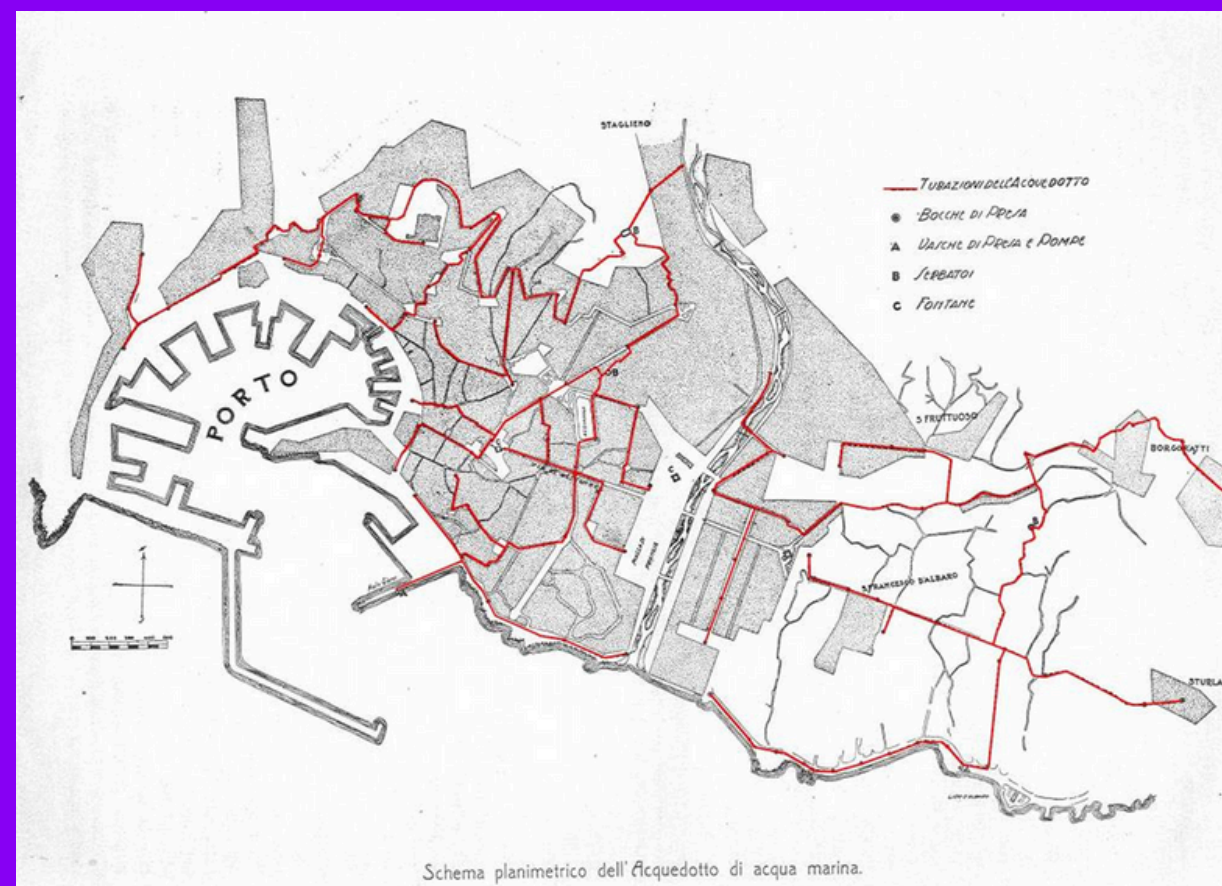
Daniela Bergamotti

I FILTRI DI ISOVERDE - 1914



Daniela Bergamotti

L'ACQUEDOTTO MARINO - 1924



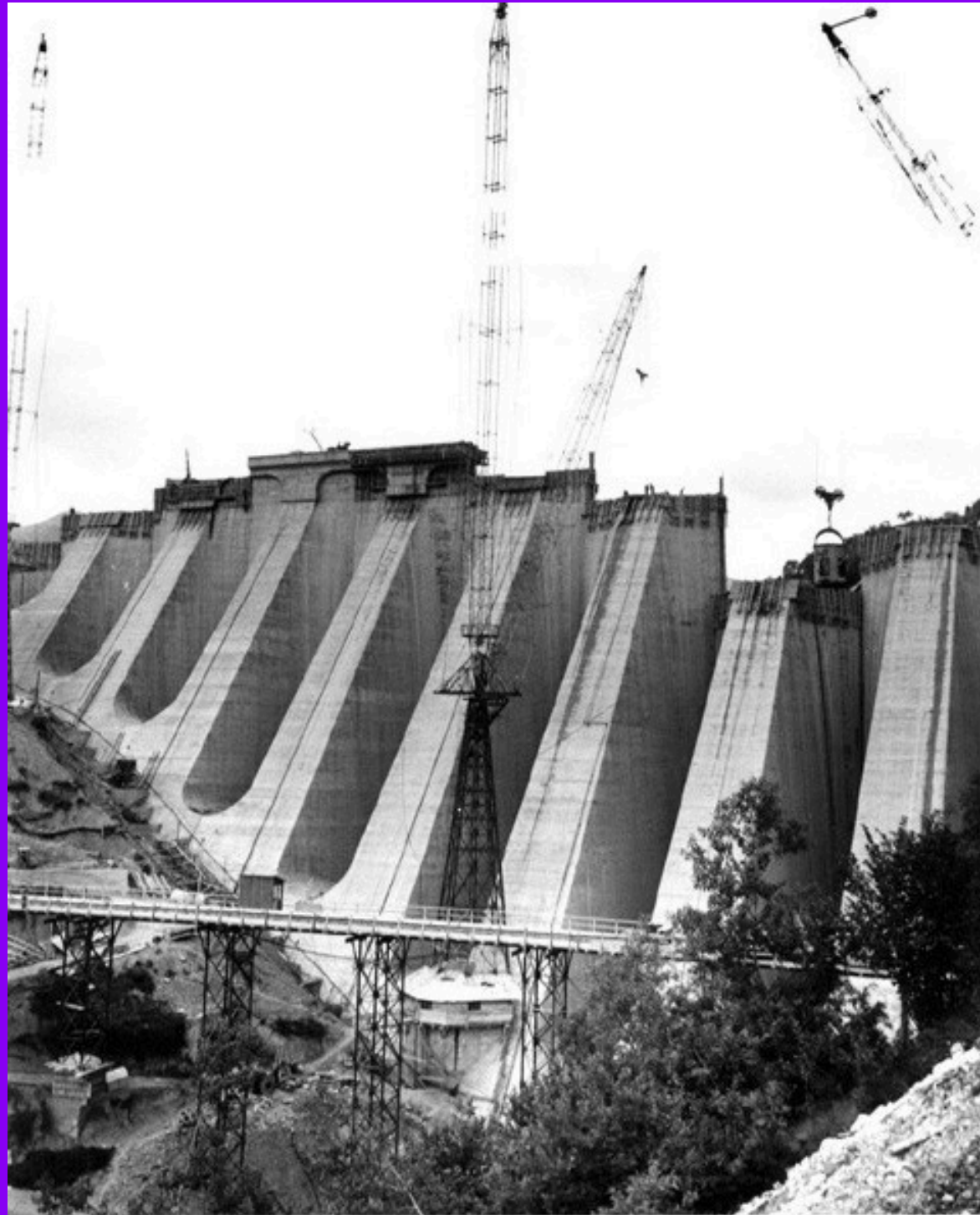
Daniela Bergamotti

LA DIGA VAL NOCI E L'IMPIANTO DI ACQUAFREDDA – 1933



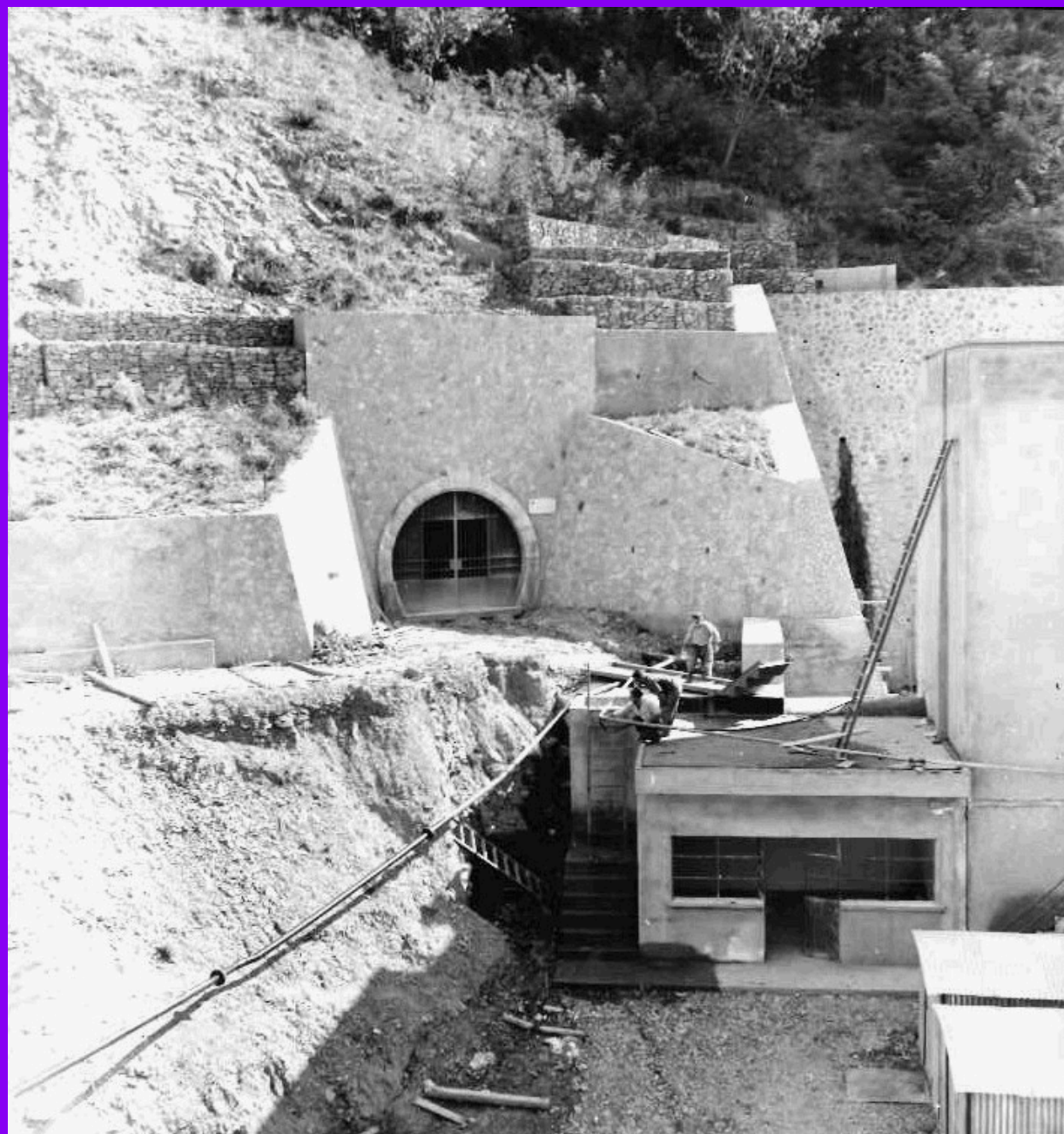
Daniela Bergamotti

LA DIGA DEL BRUGNETO - 1960



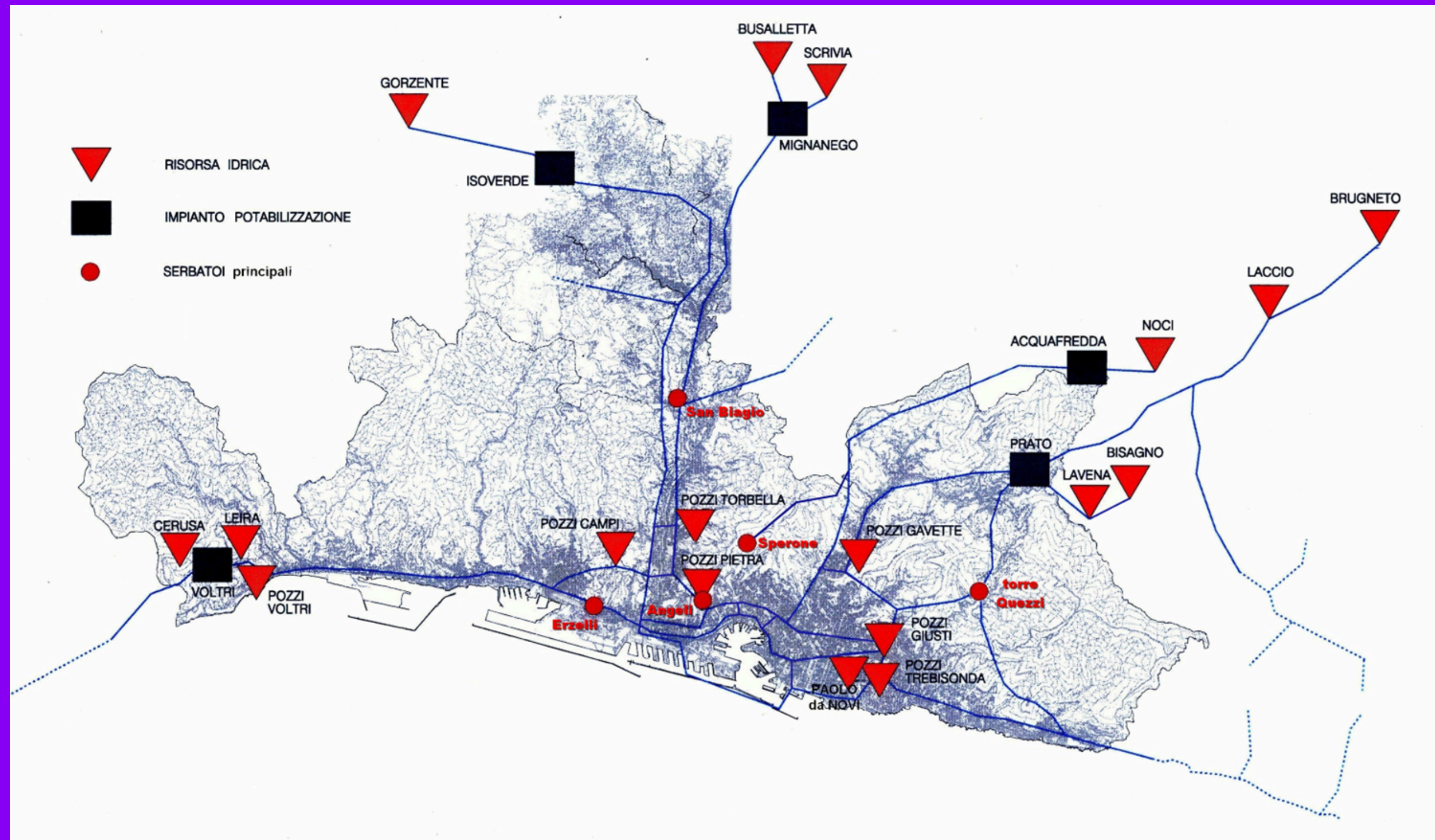
Daniela Bergamotti

L'IMPIANTO DI POTABILIZZAZIONE DI PRATO - 1960



Daniela Bergamotti

RETI INTERCONNESSE



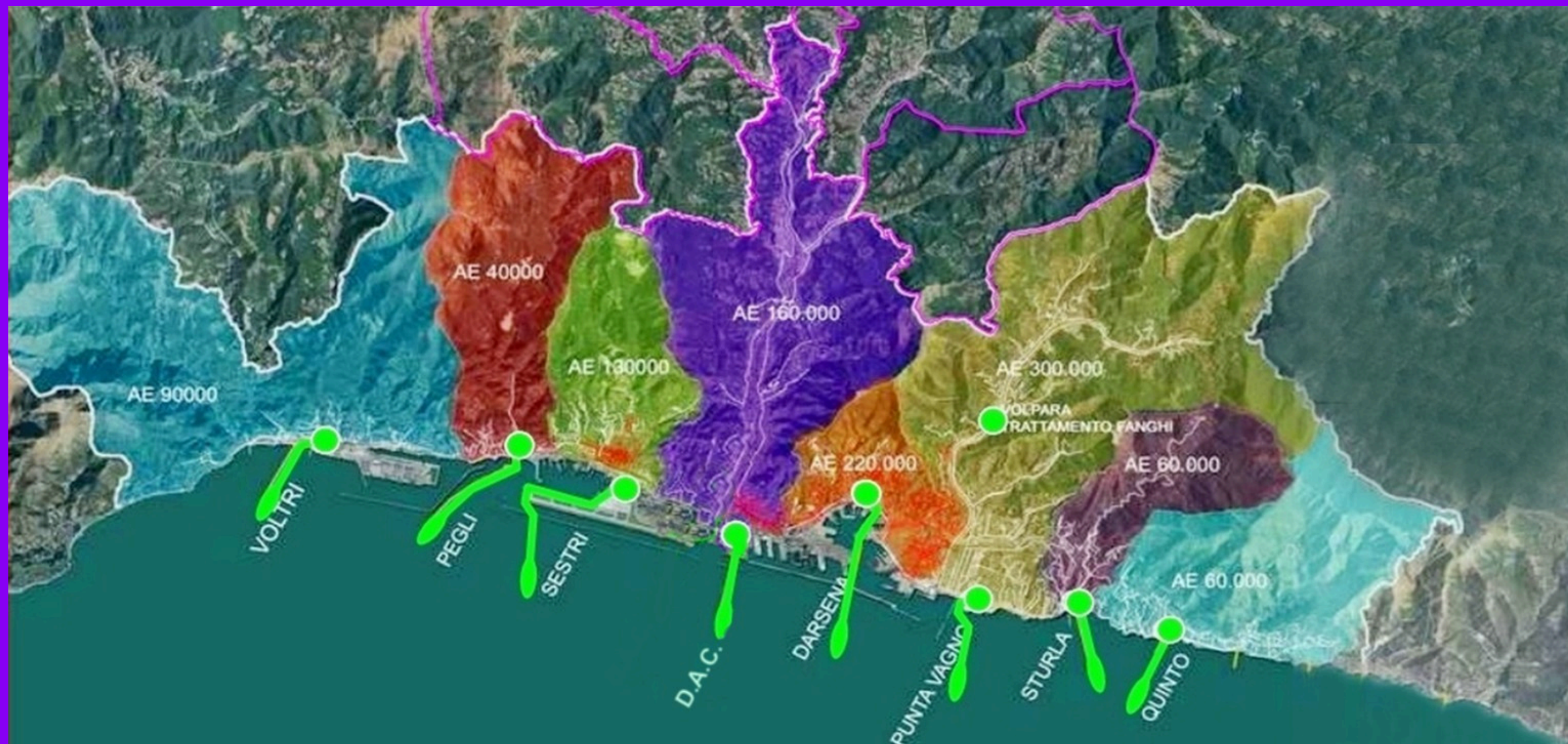
Daniela Bergamotti

UN'ACQUA DI QUALITÀ



Daniela Bergamotti

I DEPURATORI DI GENOVA



Daniela Bergamotti

EN PLEIN AIR



Daniela Bergamotti

IMPIANTI DI CITTÀ



Daniela Bergamotti





Watch video on YouTube

Error 153

Video player configuration error



Marco Teti

LE SFIDE DEL PRESENTE

conclusione



Letizia Proserpi

Vuoi approfondire un punto?

Faccelo sapere adesso!



**Grazie per
l'attenzione !**

