

GIOCA CON I RIFIUTI



REBUS

n. 1) Frase 10 3 9



n. 2) Frase 8 1 8 1 10



IL PERCORSO

n. 3) Partendo da RIFIUTI devi arrivare a RISORSA, cambiando la sequenza delle parole sottolencate. Nel percorso ogni parola deve essere collegata a quella che precede o che segue con criteri diversi: aggiunta o scarto di una lettera, anagramma, associazioni di idee.

ACCOLTA BENE CALATO CALCATO COLATA COLTA CORTA MALE MARE
MARTA MARTE MORTA RACCOLTA

TROVA LA PAROLA

n.4) I sei termini sottoelencati sono tutti legati ad una settima parola per associazione di idee. Quale?

BIANCA PARATI ZUCCHERO CREDITO MENU TIGRE

n. 5) I sei termini sottoelencati sono tutti legati ad una settima parola per associazione di idee. Quale?

LANA TEMPERATO SOFFIATO CAMPANA PALAZZO FIBRA

n. 6) I sei termini sottoelencati sono tutti legati ad una settima parola per associazione di idee. Quale?

OSTILE SVILUPPO TEMPERATURA MINISTERO TUTELA LAVORO

RICOSTRUISCI LA FRASE

n. 7) Devi ricostruire questo antico proverbio navajo, utilizzando le parole sottoelencate e sapendo che il diagramma corretto è:

3 - 10 - 2 - 5 - 3 - 6 - 8 - 2 - 2 - 9 - 2 - 8 - 3 - 6 - 5

ANTENATI DAI DAI EREDITIAMO FIGLI IN LA LA MA NON NOSTRI NOSTRI
PRENDIAMO PRESTITO TERRA

n. 8) Devi ricostruire una affermazione di Jack Welch, ex CEO della General Electric, utilizzando le parole sottoelencate e sapendo che il diagramma corretto è:

6 - 5 - 2 - 6 - 9 - 1 - 5

A CAMBIA COSTRETTO DI ESSERE FARLO PRIMA

CRUCIVERBA

n.9) I termini di questo cruciverba contenuti nelle stringhe di caselle verdi sono relativi all'ambiente

ORIZZONTALI

1. Drammatico appello - 4. Repubblica di San Marino (sigla) - 7. Il giusto numero... per i rifiuti - 11. Il figlio di Ulisse - 13. C'è quella ecologica - 15. Cuore di pietra - 16. Devono diventarlo i rifiuti per uno sviluppo sostenibile - 18. I bisonti della strada - 19. Il fertilizzante ottenuto riciclando i rifiuti organici - 20. La erutta il vulcano - 21. Raccolta dei rifiuti a domicilio - 24. Le ultime lettere di Wagner - 25. Scrisse Assassino nella cattedrale - 26. Piena di punte - 28. Prefisso che ripete - 29. Francesca, attrice - 32. Un appellativo di Bologna - 34. Antichi cantori - 36. Musicalmente gradevole - 38. Opera di fortificazione bellica - 40. Il diminutivo inglese di Veronica - 41. I confini dell'Oklahoma - 42. Uomo... di polizia - 43. Lo spiazzo dove razzolano le galline.

VERTICALI

1. L'ambiente di lavoro... di Richard Gere - 2. Poco oltre - 3. Sostanza ormonale che influisce sul tono dell'umore - 4. Lima grossolana - 5. Colpo giornalistico - 6. Un segno che si lascia... con i denti - 7. La sorella della mamma - 8. Esempio in breve - 9. Nino, autore di tante colonne sonore - 10. Si schiacciano nel frantoio - 11. Lo è il clima... non eccessivo - 12. Espresso a gesti, senza parola - 14. Preparare i campi per la semina - 17. Rumore sgradevole simile a un cigolio - 19. Lente con le ambulanze (sigla) - 20. Può impiegare oltre cento anni a degradarsi - 22. Si mette in tavola per condire - 23. Scranno regale - 27. Privi di accento - 30. Rifiuti di Apparecchiature Elettriche ed Elettroniche (sigla) - 31. Ha Teheran per capitale - 33. Comprende Nepal e Giappone - 35. Il giorno più breve - 37. La fine di Noè - 39. Iniziali del commediografo Goldoni.

█	1	2	3	█	4	5	6	█	7	8	9	10	█
11				12				█	13				14
15		█	16					17		█	18		
	█	19							█	20			
21	22							23			█	24	
25					█	█	█	26			27		█
28		█	29		30	31	█	32				33	█
34		35		█	36								37
38				39				█	40				
41		█	42						█	43			█

CRUCIVERBA

n.10) La nostra sfida più grande in questo nuovo secolo è di adottare un'idea che sembra astratta:... Questa frase, a cui manca la parte finale, è di Kofi Annan, segretario generale delle Nazioni Unite dal 1997 al 2006. A cosa si riferiva? Risolvi il cruciverba; lo scoprirai leggendo le parole nelle caselle colorate.

ORIZZONTALI

1. Andata e Ritorno - 3. Appellativo sacerdotale - 5. Il più famoso e simpatico extraterrestre della cinematografia - 6. Gara di tiro al piattello - 9. Patrizio per gli amici - 12. Gioca il derby con l'Inter - 14. Hanno sostituito i dischi in vinile (sigla) - 15. La prima persona plurale - 16. Differenti, molteplici - 17. Il gatto... di Londra - 18. Torvi e minacciosi - 20. In mezzo allo stemma - 22. Leggendaria automa di argilla - 23. Circolano dove c'è corruzione - 25. È lo stato più piccolo del mondo - 27. Alto rappresentante del clero - 29. Ricoperti di metallo prezioso - 32. Una pianura delle Puglie - 33. Quella mobile riguarda... i cellulari - 34. Iniziali della Dandini - 35. Un regno della natura - 36. Il... cuore dell'orco - 38. L'attrice Tanzi - 39. Le mitologiche ninfe delle acque - 40. La provincia dell'isola d'Elba (sigla) - 42. Può essere Baltea o Riparia - 44. Il musqué dalla pregiata pelliccia - 46. Salsa piccante ricavata da una radice - 47. L'isola dei gatti senza coda - 49. Ne fanno parte i Caschi Blu (sigla) - 50. Condotti di scarico delle navi - 51. Facile a impressionarsi.

VERTICALI

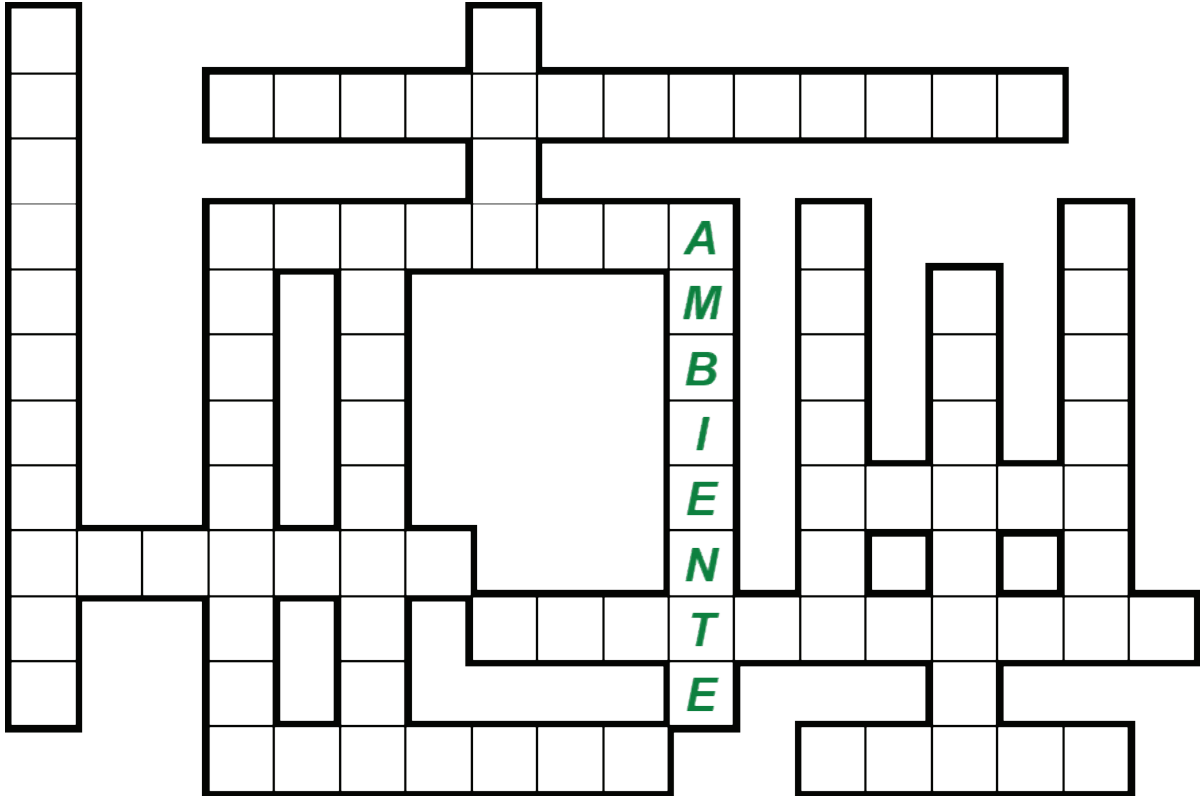
1. Iniziali di Moravia - 2. Arcuata, ingobbita - 3. Piede metrico della poesia greca e latina - 4. Il titolo del parlamentare (abbr.) - 5. Dolcificante - 6. Solo a metà... - 7. La capitale dell'Ucraina - 8. Le prime lettere in elenco - 9. Ossa collocate nella parte posteriore della cavità nasale - 10. Spiagge sabbiose - 11. Pianticella aromatica - 13. Dissoluto, licenzioso - 14. Fittamente aricchiate - 15. Ippolito che scrisse Le confessioni di un Italiano - 16. Le parole... del dizionario - 18. Essere in uno stato di apprensione - 19. Glenn, attrice statunitense - 21. Dolcetto a base di farina, uova e zucchero - 22. Uccello rapace che vive nelle regioni nordiche - 23. Lo è il cane... senza albero genealogico - 24. Staccati dal contesto - 26. L'inchiostro della fotocopiatrice - 28. Antichi sacrestani - 30. Si montano in campeggio - 31. Lo scrittore Poe (iniz.) - 35. Silicato in lamelle - 37. Preposizione... di compagnia - 38. La nota del diapason - 41. Un titolo onorifico (abbr.) - 43. Simbolo del rutenio - 45. Sono sempre... in trance - 47. Tra re e fa - 48. Una risposta che amareggia

1	2	■	3	4		■	5		■	6	7		8		■	9	10	11
12		13			■	14		■	15			■		■	16			
■	17			■	18			19		■	20	21	■	22				
23				24					■	25		26						
27									28	■	29							■
										30								31
32									■	33								
	■		■	34		■		■	35								■	
36	37	■	38			■	39					■	40		■	41	■	
42		43		■	44	45		■	46			■		■	47			48
49			■	50							■	51						

GRIGLIA

n. 11) Rispettando lunghezza e incroci, devi inserire nello schema le parole sottoelencate, tutte relative a una corretta gestione dei rifiuti. Tutte meno una. C'è infatti un termine, non pertinente, che sarà escluso. Quale?

ABBANDONO CIRCOLARE COMPOST DIFFERENZIARE ENERGIA ISOLA
PORTA-A-PORTA RACCOLTA RECUPERO RICICLO RIDUZIONE
RISORSA RIUSO TRATTAMENTO ZERO



CRUCIPUZZLE

n.12) Acqua, energia, rifiuti. Credo che avere la terra e non rovinarla sia la più bella forma d'arte che si possa desiderare. L'autore di queste sagge e belle parole è un pittore statunitense (1928-1987) di fama mondiale, tra i più rappresentativi esponenti dell'arte moderna. Cancellate dallo schema i trentuno termini relativi a ACQUA, ENERGIA e AMBIENTE elencati sotto. Al termine, leggendo di seguito le lettere rimaste, scoprirete l'autore di questa frase.

ACQUEDOTTO CALORE CARICO CARTA CLIMA CORRENTI DEPURAZIONE DIFFERENZIARE DIGA
ENERGIA EOLICO FALDA FOGNATURE GREEN IMPATTO LED ORGANICO PILE POTABILE PULITA
RECUPERO RETI RISORSA RIUSO SCARTI SERBATOIO SOLARE SOLE STAND-BY VENTO VETRO

F R I U S O O R E P U C E R
O R T E V T A R A C A O S A
G R E E N S A I A R A C N O
N D R E R L G L T D A I C T
A Y V O O R O A L R C L S T
T W S S E R B A T O I O T O
U I O N E A F I R M R E A D
R L E D E P U R A Z I O N E
E R A I Z N E R E F F I D U
L O R G A N I C O H O L B Q
I M P A T T O C I R A C Y C
P E L I B A T O P U L I T A

QUIZ

n.13) Se “trattiamo” male i rifiuti, sono guai (per noi e per l’ambiente); se li “trattiamo” bene sono una risorsa. Puoi trovarne le prove negli abbinamenti contenuti nel gioco che ti proponiamo. Una lattina di bibita, un giornale e una bottiglia di plastica, per decomporsi, se non vengono riciclati, ci mettono tanto tempo: da 4 a 12 mesi, da 20 a 100 anni, da 100 a 1000 anni, ma non in questo ordine. Prova a individuare correttamente, per ciascuna tipologia di rifiuto, il tempo di decomposizione. Stesso gioco con gli stessi materiali, ma questa volta virtuosamente riciclati. I numeri sono 3, 27 e 800. Quante lattine occorrono per ottenere una bicicletta? E quante bottiglie in plastica per confezionare una felpa di pile? E, infine, quante scatole di scarpe sono necessarie per ottenere una cartellina portadocumenti in cartoncino? Anche qui i numeri li hai, prova a fare i giusti accoppiamenti...



n.14) Nel supermarket dello spreco le abitudini sono davvero pessime. Vengono consegnati sacchetti non biodegradabili, le confezioni dei prodotti sono sempre eccessive, abbondano gli imballaggi in polistirolo. Il packaging è progettato per attirare il consumatore più che per conservare il prodotto in modo adeguato! Ad esempio a noi è capitato di acquistare una scatola che conteneva 20 cioccolatini. Nella scatola vi erano boeri, gianduiotti, cremini e praline, 5 per ogni tipo. Ciascun cioccolatino, avvolto nella carta stagnola, era poi confezionato in una bustina. Ogni gruppo di cioccolatini era diviso dagli altri, perché era contenuto in scatolette di colore diverso: la scatoletta dei boeri, quella dei gianduiotti e così via. Riesci a calcolare a mente, senza l'ausilio di carta e matita, quanti sono in tutto i contenitori, di qualsiasi tipo, che ci siamo portati inutilmente a casa quando abbiamo acquistato questa scatola di cioccolatini?



GIOCHI DI PAROLE

n.15) Riutilizzare gli oggetti è uno dei cardini per la gestione sostenibile dei rifiuti che ogni giorno produci: puoi aumentarne il ciclo di vita e/o ridurre il consumo di materie prime (e di energia) necessarie per la produzione di altri beni che svolgano la stessa funzione. Cosa puoi fare delle cose che non ti servono più? Meglio regalarle che buttarle via! Ad esempio, puoi donare ad amici o associazioni benefiche i vestiti che non metti più, ad asili o reparti ospedalieri di pediatria vecchi giocattoli. A volte basta un piccolo gesto per far ritornare le cose a nuova vita: è il caso degli avanzi del pranzo o della cena che possono essere riutilizzati per cucinare nuove e sfiziose ricette. E prima di gettare un oggetto, cerca di ripararlo o di offrirgli una seconda possibilità! Qualche esempio? Prova a ridipingere i vecchi mobili (il vintage è di moda!), taglia a metà le bottiglie di plastica, riempi di terriccio e usale per coltivare fiori o erbe aromatiche. O prova con la tua creatività a trasformare il rifiuto in una piccola opera d'arte o di design..

Nel gioco che segue abbiamo individuato alcune parole che si prestano ad essere “riutilizzate” Come? Con piccoli accorgimenti per ciascuna parola (una lettera cambiata o aggiunta, uno spostamento di lettera, una reinterpretazione) abbiamo ottenuto altre parole, non da buttare, ma da riutilizzare, perché di senso compiuto! E così, oltre a non sprecare nulla, ci divertiamo... Per ogni parola ti suggeriamo la nuova definizione e l'operazione lessicale che devi attuare. Prova a indovinare le nuove parole!

Dai MOBILI (col cambio di una lettera) si ottengono gioielli
Da un LIBRO (con l'aggiunta di una lettera) si ottiene un aggettivo... senza alcun vincolo
Dagli ABITI (con un cambio di vocale prima e di consonante poi) ottieni dei... religiosi esperti (due parole)
Dai VESTITI (con un anagramma) ottieni volti graziosi e gentili
Da una BAMBOLA (col cambio di una lettera) ottieni un contenitore per gas
Dai MACCHERONI (con un anagramma) ottieni donne native del Nord Africa



PAROLE NASCOSTE

n.16) In ciascuna delle sette frasi che ti proponiamo è celato il nome di un materiale riciclabile. Ad esempio, se dovessimo individuare la parola IREN nella frase: “Sbrigati! Ti rendi conto che siamo in ritardo?” la troveremmo in ...ti RENDi conto. Chiarita la dinamica del gioco, quali sono i sei materiali riciclabili? E dove sono nascosti (uno per frase)?

1. Mi sai dire dove trovi il tempo per fare tutte quelle cose?
2. In montagna abbiamo preso un trenino a scartamento ridotto
3. Dove troviamo i distributori gpl? Asti, Cagliari, Bolzano... sono ovunque.
4. Tra i giochi enigmistici a me piace il biscarto. Ne risolviamo uno insieme?
5. Nel menu, tra i primi piatti, c'erano tagliatelle, gnocchi e spaghetti
6. Signora maestra, si dice “m'allumini” oppure “m'illumini”?
7. Vorrei andare a sentire Morgan. I concerti in programma dove sono previsti?

L'ANAGRAMMA

n.17) Il nostro amico è come Braccio di Ferro! Ma non ingurgita scatolette di spinaci, né di CECI o vari prodotti dell'ORTO. Non mangia PURÈ, né alimenti di altro GENERE...

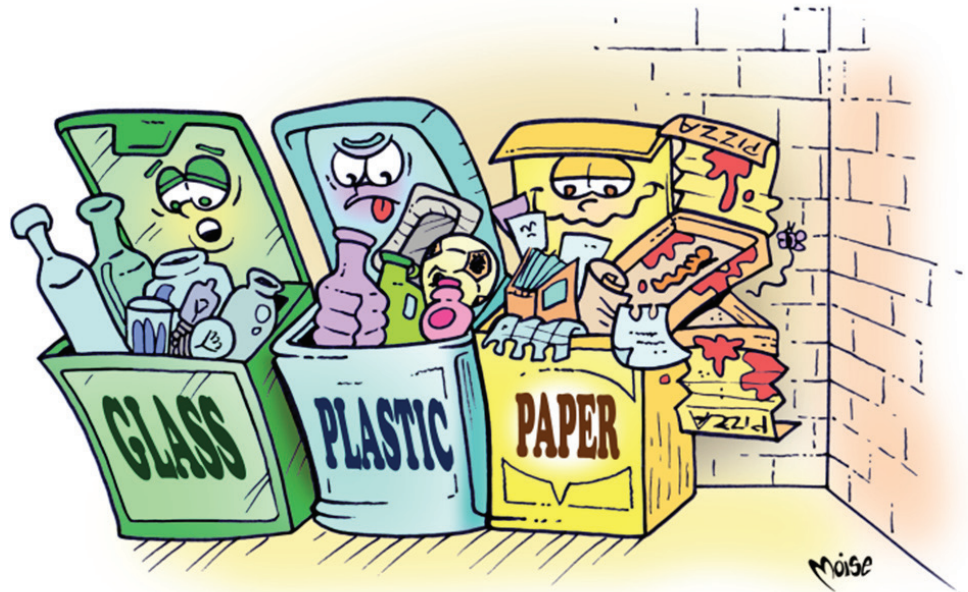
Si nutre di rifiuti non differenziabili e in altro modo valorizzabili e così ottiene un prezioso...

Anagramma le parole evidenziate (CECI, ORTO, PURÈ, GENERE) e avrai la soluzione del gioco (due parole, una lettera per ogni trattino).



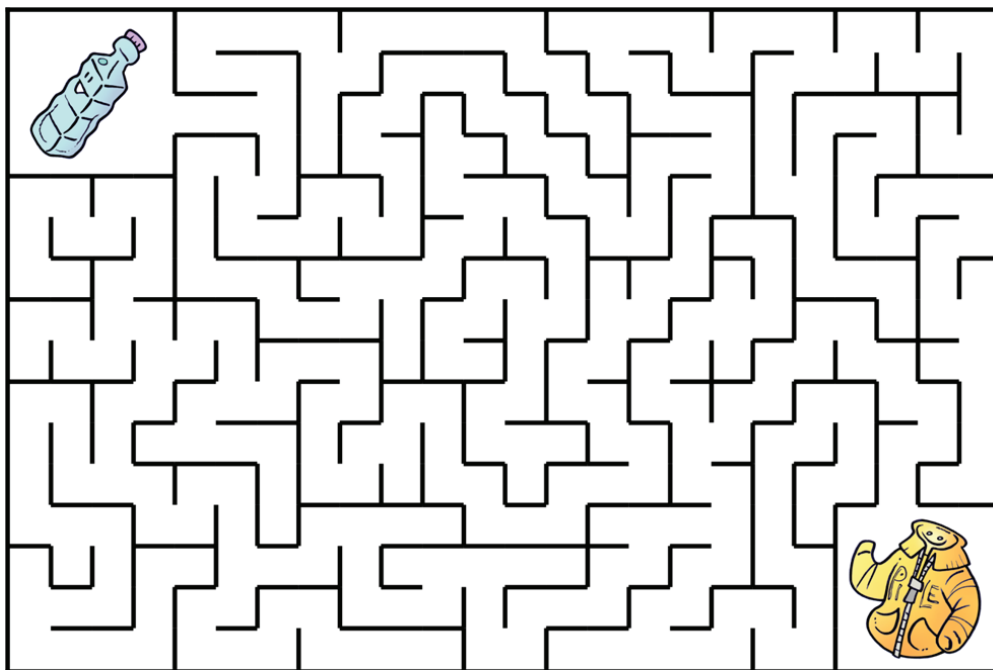
RIFIUTI FUORI LUOGO

n.18) La raccolta differenziata è importante, ma, perché sia efficace, deve essere fatta con attenzione, evitando che alcuni rifiuti finiscano, per pigrizia o ignoranza, nei contenitori sbagliati. Come nel nostro caso: infatti in ogni contenitore (vetro, plastica, carta) c'è un rifiuto "fuori luogo". Prova a individuare gli intrusi!



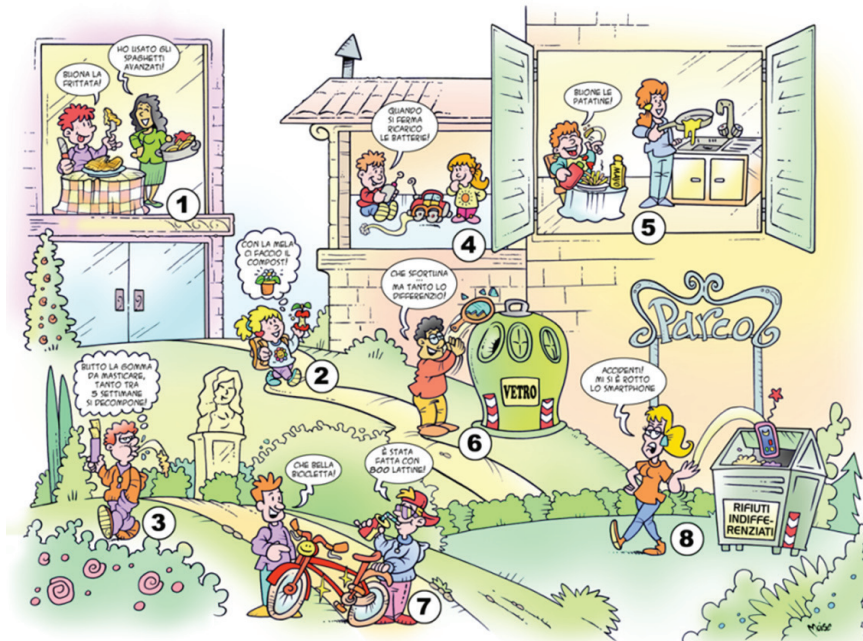
IL LABIRINTO

n.19) Lo sapevi che con ventisette bottiglie di plastica puoi ottenere una felpa di pile? Trova la strada per aiutare la bottiglia a riciclarsi e a salvaguardare l'ambiente!



GIUSTO O SBAGLIATO?

n.20) Ci sono tanti modi per limitare gli sprechi e gestire i rifiuti nel modo corretto. Nella vignetta trovi otto situazioni diverse, ciascuna contrassegnata da un numero. Individua e seleziona i numeri corrispondenti ai quattro comportamenti che ritieni virtuosi.



SOLUZIONI

n. 1: IM balla; GGI nonne; C e S sari = Imballaggi non necessari

n. 2: tute L A; re L; ambi E N; te E; IM porta; N te = tutelare l'ambiente è importante

n. 3: RIFIUTI, raccolta, accolta, calcato, calato, colata, colta, corta, morta, Marta, Marte, mare, male bene, RISORSA

n. 4: CARTA (chi ha carta bianca ha piena autonomia di agire; la carta da parati è una carta stampata usata in tappezzeria; il color "carta da zucchero" è una tonalità di blu: si riferisce alla "carta da zucchero", una carta di color azzurro scuro utilizzata un tempo per incartare alimenti; la carta di credito è una tessera plastificata che permette di effettuare pagamenti; ordinando "alla carta" (traduzione dal francese "à la carte") si possono scegliere i piatti separatamente, tra quelli elencati nel menu, il menu "alla carta" si contrappone a quello "a prezzo fisso"; "tigre di carta" è la traduzione di un modo di dire cinese (Mao Tse Tung aveva così definito i suoi avversari politici): si riferisce a qualcuno che non è in grado di realizzare concretamente le proprie minacce).

n. 5: VETRO (la lana di vetro è un materiale usato come isolante termico e acustico; il vetro temperato è quello particolarmente resistente agli urti e alle brusche variazioni di temperatura; il vetro soffiato è quello artistico lavorato a caldo; vive in una "campana di vetro" chi vive isolato "nel suo mondo", protetto con eccessivi riguardi e precauzioni; il Palazzo di Vetro è la sede dell'ONU a New York; la fibra di vetro è un materiale usato nell'industria).

n. 6: AMBIENTE (un ambiente climaticamente ostile presenta condizioni difficili o addirittura letali per organismi vegetali o animali; l'ambiente di sviluppo, in informatica, è il programma o l'insieme di programmi utilizzati per creare software; temperatura ambiente è la temperatura propria e normale di un ambiente determinato, bere il vino a temperatura ambiente significa consumarlo non refrigerato; il Ministero dell'Ambiente si occupa della salvaguardia delle risorse

n. 13: Una lattina per decomporsi impiega da 20 a 100 anni; una bottiglia di plastica da 100 a 1000 anni; un giornale da 4 a 12 mesi. Per costruire una bicicletta occorrono 800 lattine; 27 bottiglie di plastica per confezionare una felpa di pile e 3 scatole di scarpe per una cartellina portadocumenti.

n. 14: Gli imballaggi sono in tutto 45: 20 carte stagnole e 20 bustine per ciascun cioccolatino, 4 scatolette che contengono i gruppi di cinque cioccolatini per tipo, più la confezione vera e propria, cioè la "scatola di cioccolatini" che li contiene tutti: $20 + 20 + 4 + 1 = 45$. La risposta corretta alla domanda è quindi 44, perché solo 1 contenitore (la scatola vera e propria, l'involucro esterno) può essere considerato indispensabile, gli altri sono inutili...

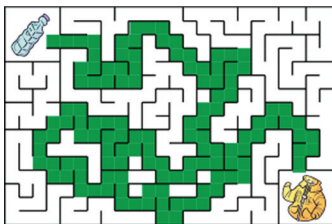
n. 15: Mobili = monili; libro = libero; abiti = abati abili; vestiti = visetti; bambola = bombola; maccheroni = marocchine.

n. 16: 1. Vetro (...doVE TROvi...); 2. Carta (... sCARTAmento...); 3. Plastica (... distributori gPL? ASTI? CAgliari...); 4. Cartone (... bisCARTO: NE risolviamo...); 5. Legno (... tagliatelE, GNOCchi...); 6. Alluminio (m'ALLUMINI Oppure...); 7. ORGANICO (... mORGAN: I COncerti...).

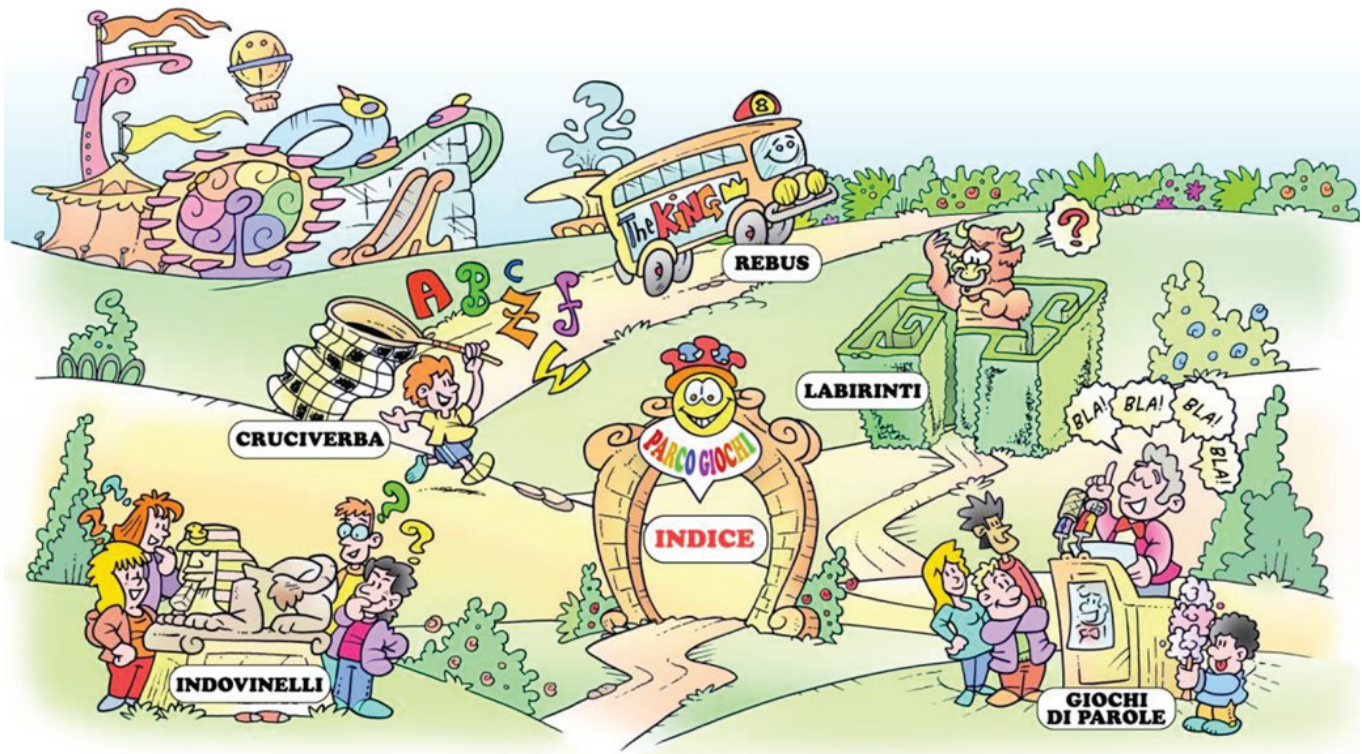
n. 17: Recupero energetico

n. 18: Le lampadine nel cassonetto del vetro, il pallone da calcio nel contenitore della plastica, i cartoni sporchi e unti della pizza che possono essere conferiti nel cassonetto della carta solo se puliti.

n.19:



n. 20: 1. GIUSTO (utilizzare gli avanzi per creare nuove ricette ti consente di non sprecare alimenti); 2. GIUSTO (con i rifiuti organici si può ottenere un ottimo concime naturale); 3. SBAGLIATO (il chewing gum impiega circa cinque anni a degradarsi); 4. GIUSTO (con le batterie ricaricabili risparmi energia e proteggi l'ambiente); 5. SBAGLIATO (l'olio di frittura esausto è altamente inquinante. Non gettarlo negli scarichi, portalo ai centri di raccolta!); 6. SBAGLIATO (lo specchio non deve essere gettato nei contenitori del vetro, ma tra i rifiuti indifferenziati); 7. GIUSTO (riciclando l'alluminio giova all'ambiente e all'economia: con 3 lattine puoi ottenere una montatura di occhiali, con 37 una caffettiera e con 800, come dice il nostro amico, una bicicletta); 8. SBAGLIATO (lo smartphone è un prezioso RAAEE - Rifiuto da Apparecchiature Elettriche ed Elettroniche - e deve essere portato al centro di raccolta).



www.gruppoiren.it